

Sun
Symphony
Residence

강변 협주곡



Sun Symphony Residence

S1 건물 층의 레이아웃



건물 층의 레이아웃
바닥 03 | 건물 S1



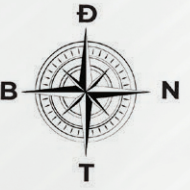
건물 층의 레이아웃
바닥 03A-12A | 건물 S1



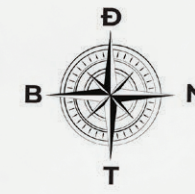
건물 층의 레이아웃
바닥 12A | 건물 S1



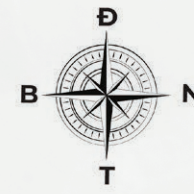
건물 층의 레이아웃 바닥 15 | 건물 S1



건물 층의 레이아웃 바닥 16 | 건물 S1



건물 층의 레이아웃
바닥 17.19.21 | 건물 S1



건물 층의 레이아웃
바닥 18.20.22 | 건물 S1



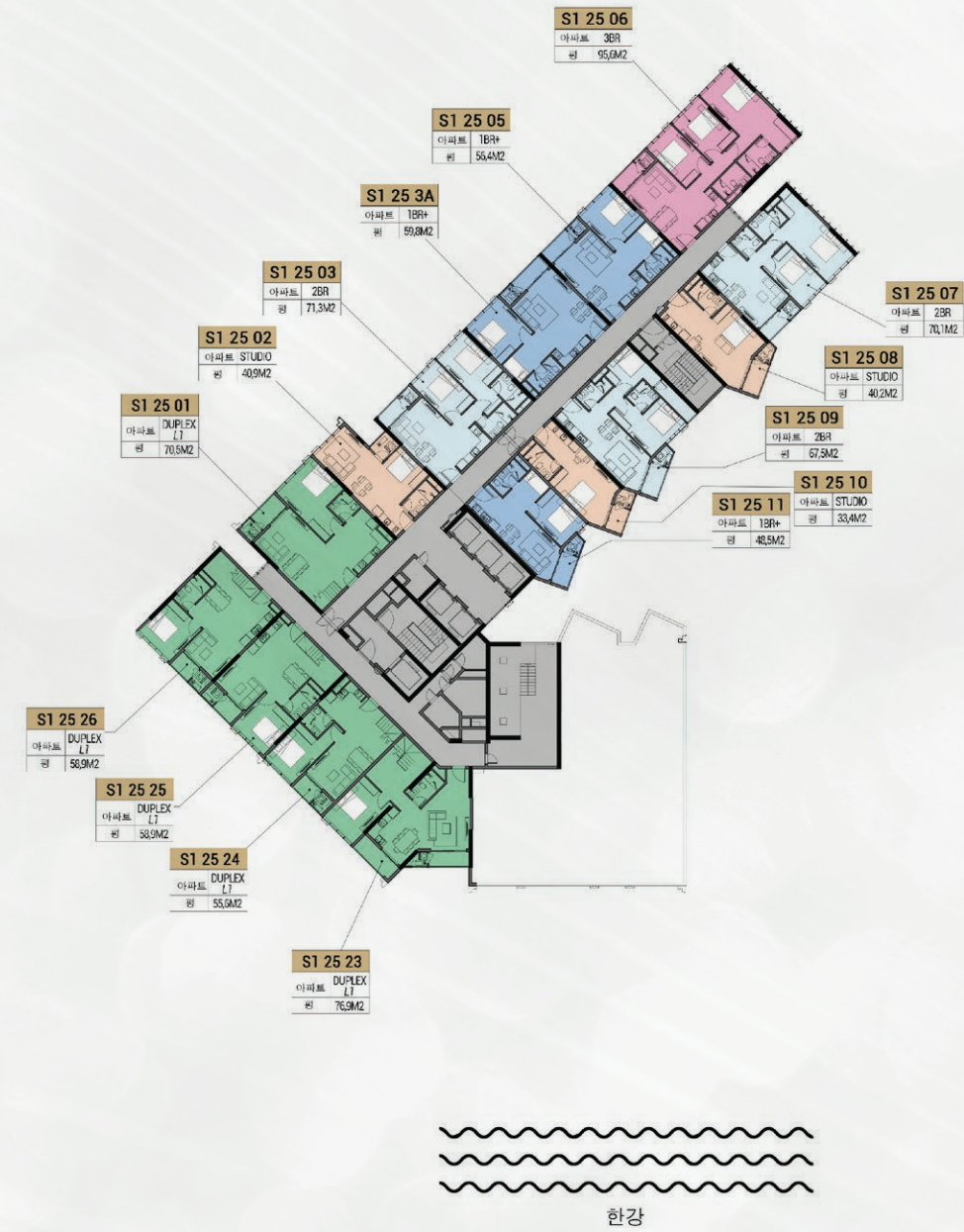
건물 층의 레이아웃
바닥 23 | 건물 S1



건물 층의 레이아웃
바닥 24 | 건물 S1



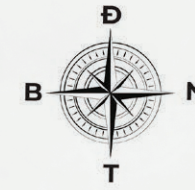
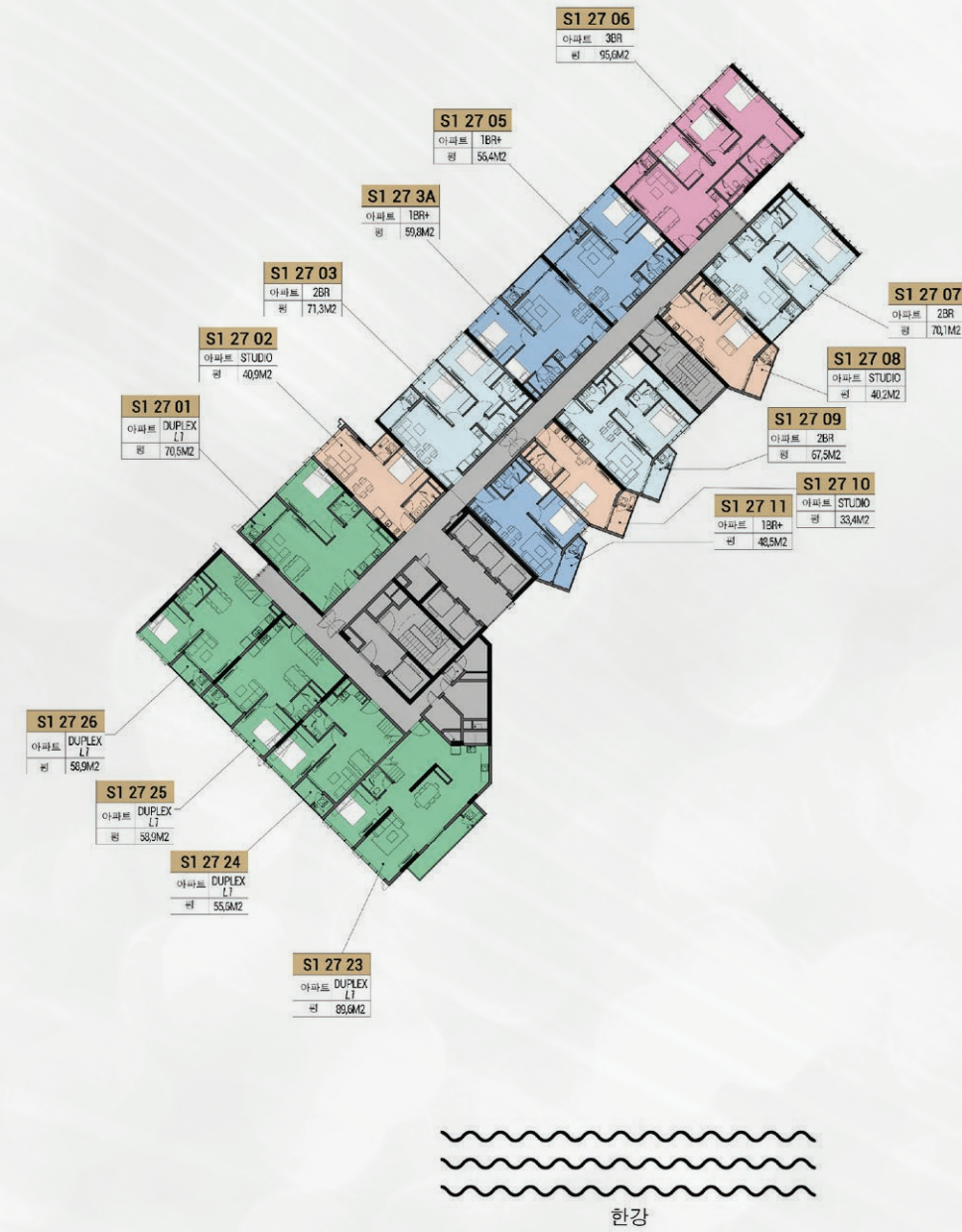
건물 층의 레이아웃
바닥 25 | 건물 S1



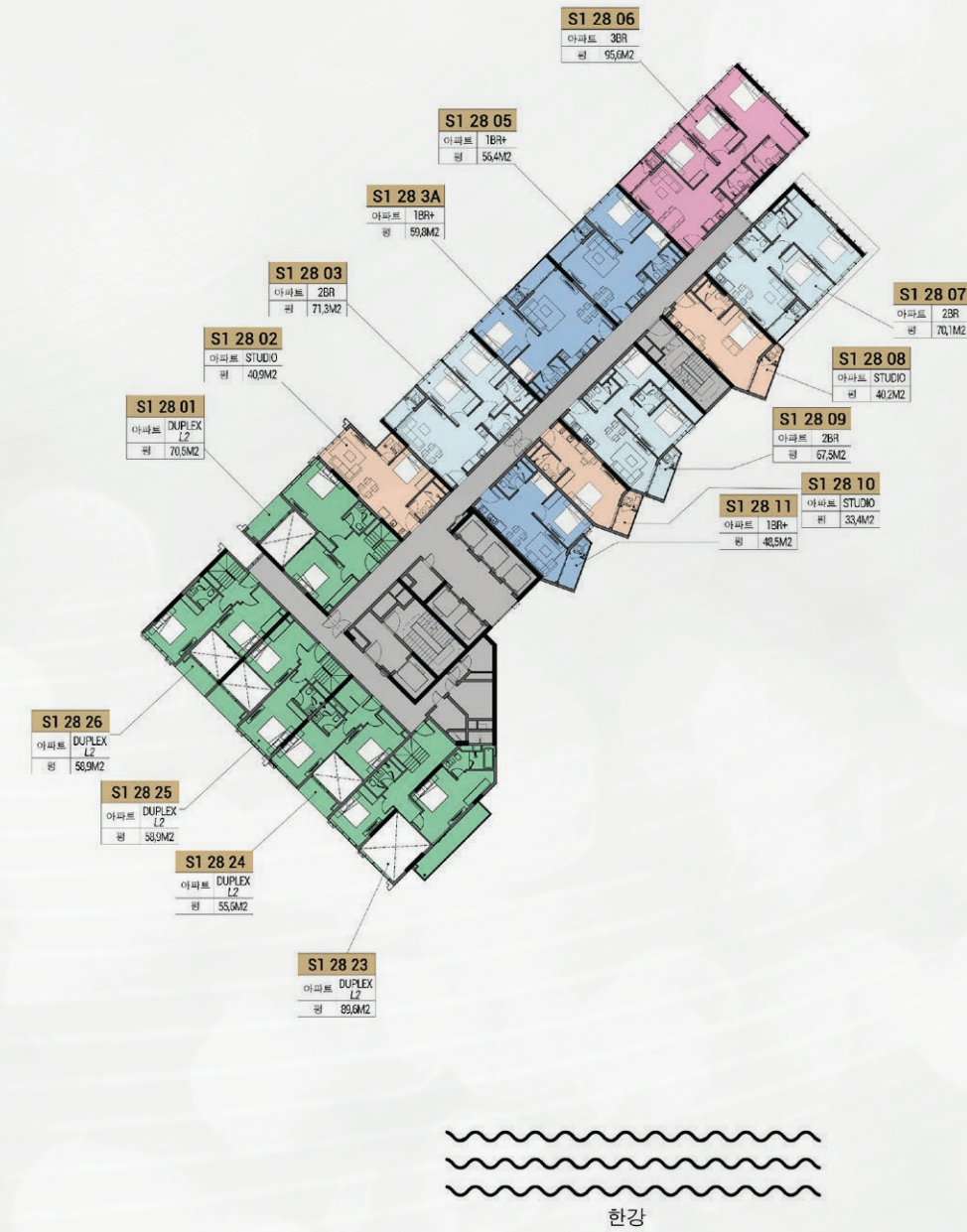
건물 층의 레이아웃
바닥 26 | 건물 S1



건물 층의 레이아웃 바닥 27 | 건물 S1



건물 층의 레이아웃 바닥 28 | 건물 S1



건물 층의 레이아웃
아파트 | 건물 S1



아파트 ST - A | 건물 S1
40,2 m²

건물 층의 레이아웃
아파트 | 건물 S1



아파트 ST - C | 건물 S1
40,9 m²

건물 층의 레이아웃
아파트 | 건물 S1



아파트 ST - D | 건물 S1

33,4 m²

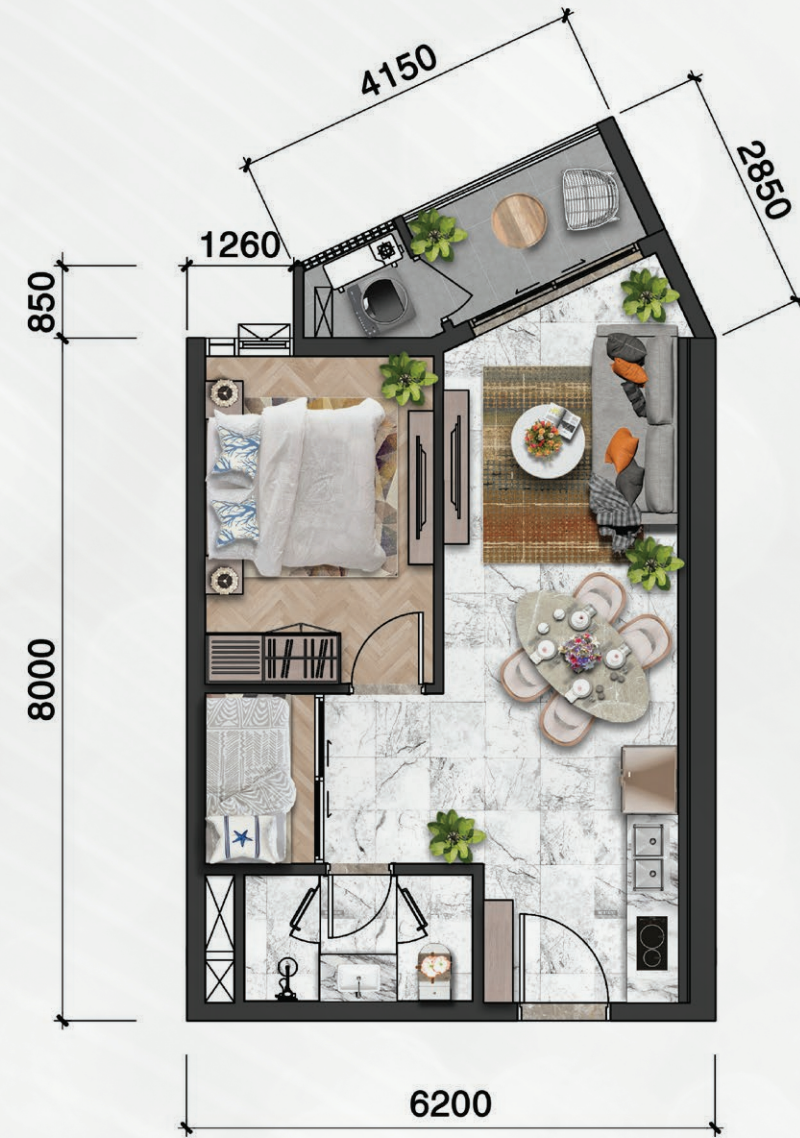
건물 층의 레이아웃
아파트 | 건물 S1



아파트 1B+1-B1 | 건물 S1

59,8 m²

건물 층의 레이아웃
아파트 | 건물 S1



아파트 1B+1-C2 | 건물 S1

48,5 m²

건물 층의 레이아웃
아파트 | 건물 S1



아파트 2B-B | 건물 S1

85,4 m²

건물 층의 레이아웃
아파트 | 건물 S1



아파트 2B-H | 건물 S1
67,5 m²

건물 층의 레이아웃
아파트 | 건물 S1



아파트 3B-A | 건물 S1
95,6 m²

건물 층의 레이아웃
아파트 | 건물 S1



아파트 3B-B | 건물 S1

118,6 m²

건물 층의 레이아웃
아파트 | 건물 S1



1층
59,9 m²

아파트 DUPLEX - A | 건물 S1



02층
58,9 m²

건물 층의 레이아웃
아파트 | 건물 S1



01층
76,7 m²



02층
76,7 m²

아파트 DUPLEX-C | 건물 S1



Sun Symphony Residence

S2 건물 층의 레이아웃



건물 층의 레이아웃 바닥 03 | 건물 S2



건물 층의 레이아웃 바닥 03A | 건물 S2



S2B 3A 06
아파트 2BR
면적 76.7M2

S2B 3A 05
아파트 1BR+
면적 64.2M2

S2B 3A 3A
아파트 STUDIO
면적 35.5M2

S2B 3A 08
아파트 STUDIO
면적 35.5M2

S2B 3A 09
아파트 STUDIO
면적 32.9M2

S2B 3A 10
아파트 1BR+
면적 55.8M2

S2B 3A 01
아파트 1BR+
면적 55.8M2

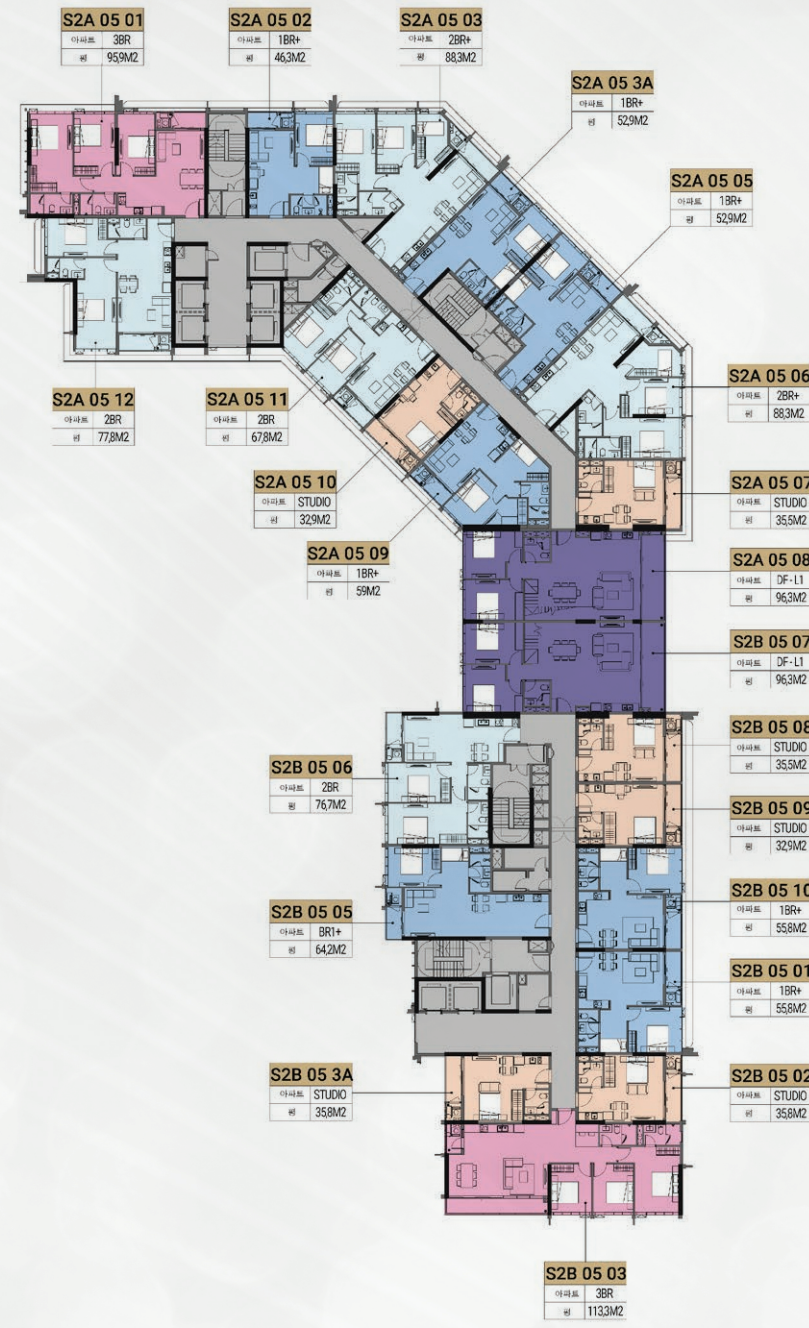
S2B 3A 02
아파트 STUDIO
면적 35.5M2

S2B 3A 03
아파트 3BR
면적 113.3M2

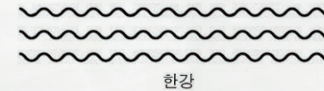
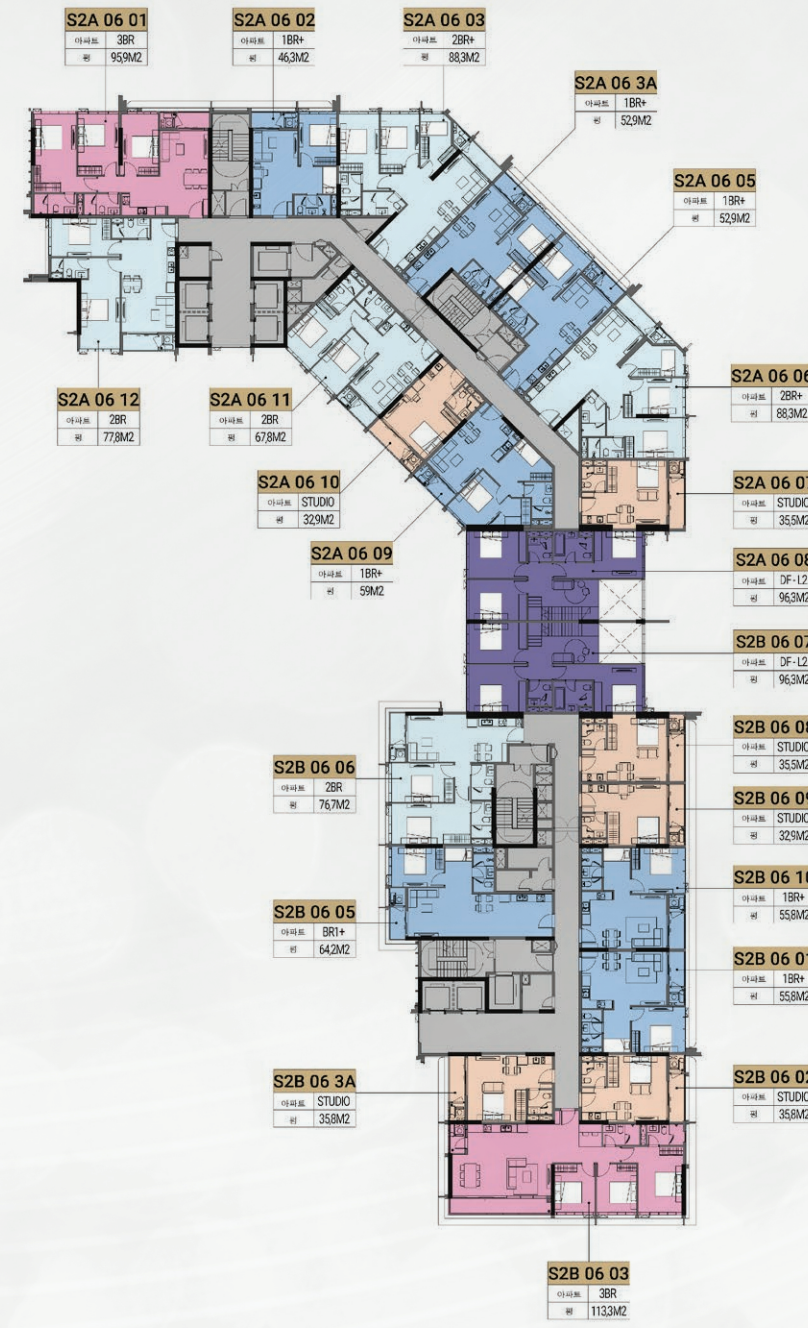
한강

한강

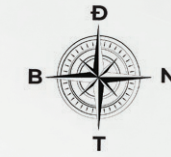
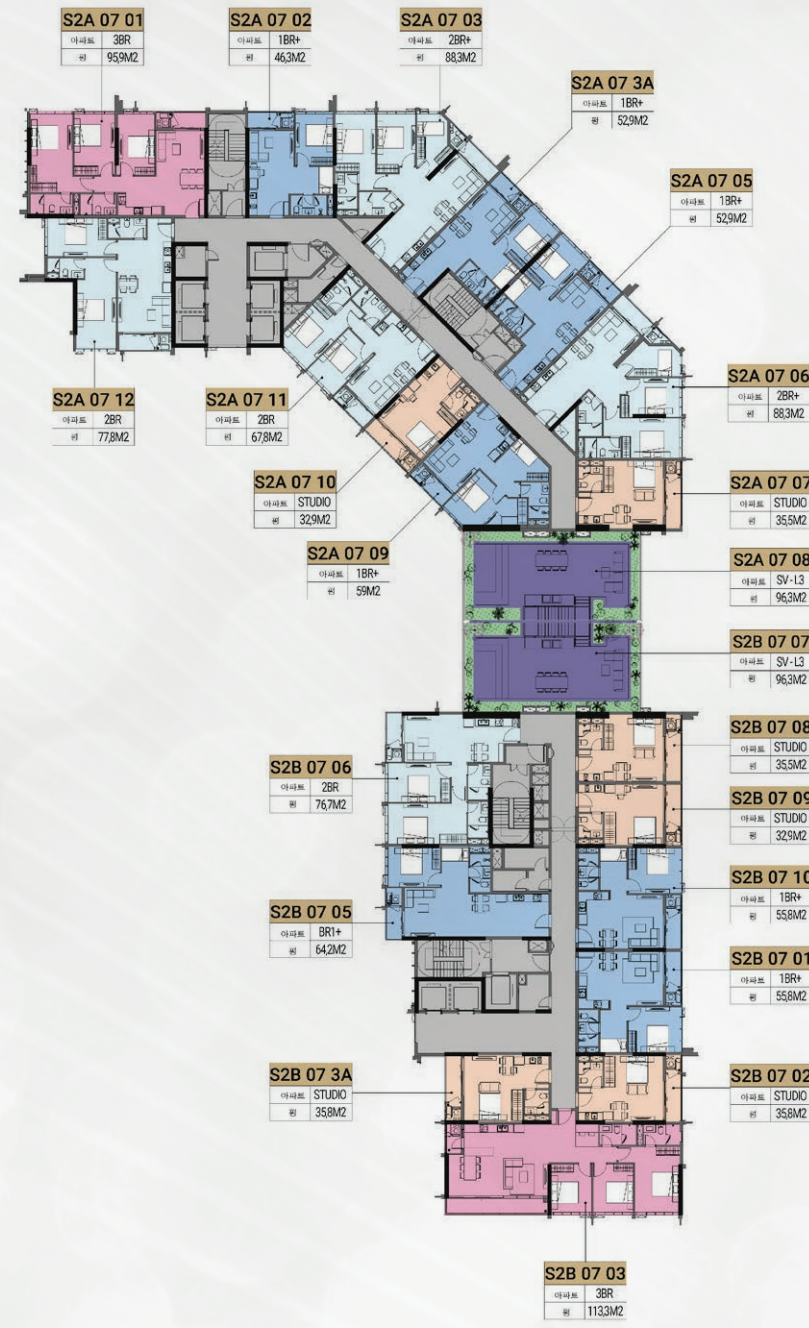
건물 층의 레이아웃
바닥 5.9.12A | 건물 S2



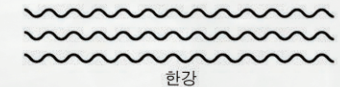
건물 층의 레이아웃
바닥 6.10.12B | 건물 S2



건물 층의 레이아웃
바닥 7.11 | 건물 S2

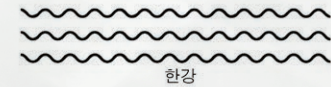


건물 층의 레이아웃
바닥 8.12 | 건물 S2

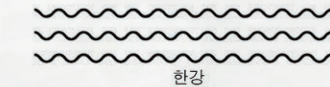


이 문서의 모든 이미지와 정보는 참고용으로만 제공됩니다. 도면의 사양은 상대적이며, 공식 사양은 고객과의 서면 계약서에서 정해질 것입니다.

건물 층의 레이아웃 바닥 15 | 건물 S2



건물 층의 레이아웃 바닥 16 | 건물 S2

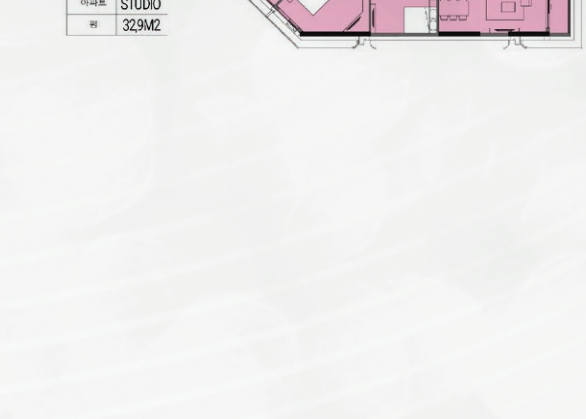
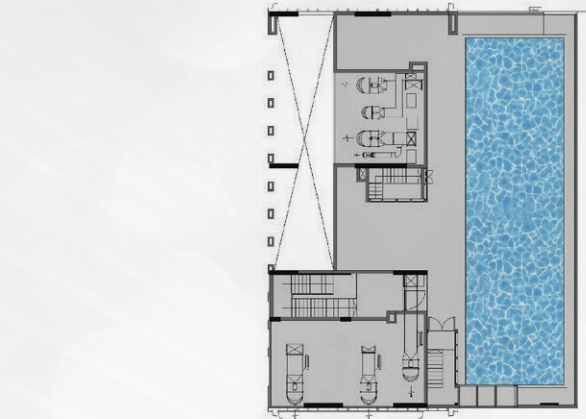


이 문서의 모든 이미지와 정보는 참고용으로만 제공됩니다. 도면의 사양은 상대적이며, 공식 사양은 고객과의 서면 계약서에서 정해질 것입니다.

건물 층의 레이아웃
바닥 17 | 건물 S2



건물 층의 레이아웃
바닥 18.22 | 건물 S2



건물 층의 레이아웃
아파트 | 건물 S2



아파트 STU-G2 | 건물 S2

33,5 m²

건물 층의 레이아웃
아파트 | 건물 S2



아파트 STUDIO-F | 건물 S2

32,9 m²

건물 층의 레이아웃
아파트 | 건물 S2



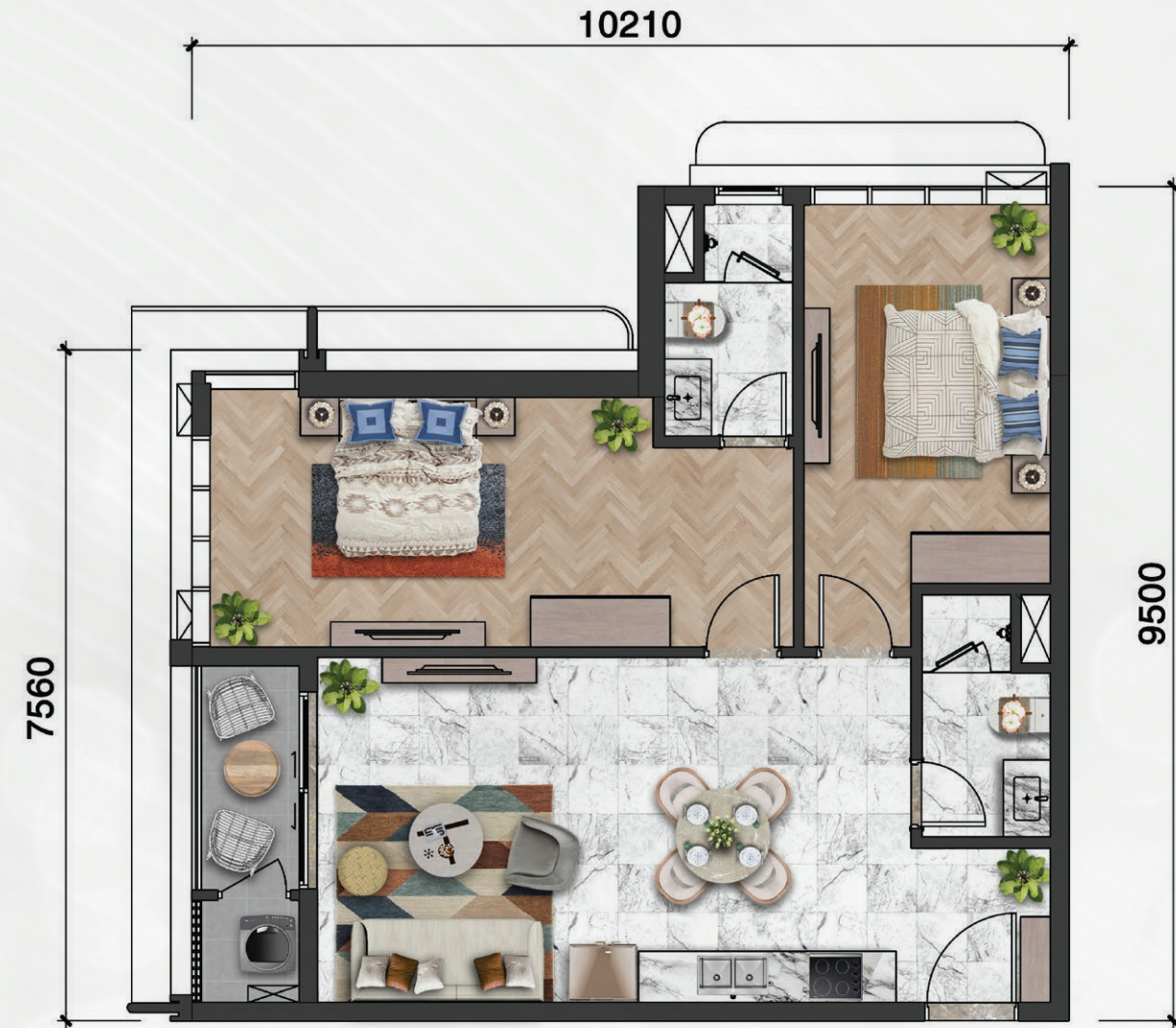
아파트 1B+1-M | 건물 S2
46,3 m²

건물 층의 레이아웃
아파트 | 건물 S2



아파트 1B+1-L | 건물 S2
52,9 m²

건물 층의 레이아웃
아파트 | 건물 S2



아파트 2B-D | 건물 S2

77,8 m²

건물 층의 레이아웃
아파트 | 건물 S2



아파트 2B-E | 건물 S2

67,8 m²

건물 층의 레이아웃
아파트 | 건물 S2



아파트 3B-E | 건물 S2

113,3 m²

건물 층의 레이아웃
아파트 | 건물 S2



1층
112,9 m²



2층
112,9 m²

아파트 PENTHOUSE 5 | 건물 S2

Sun Symphony Residence

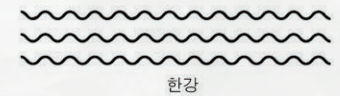
S3 건물 층의 레이아웃



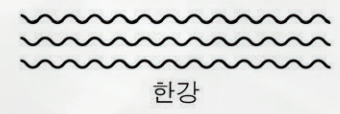
건물 층의 레이아웃 바닥 03 | 건물 S3



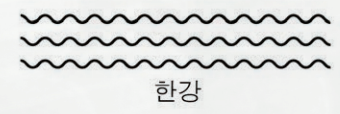
건물 층의 레이아웃 바닥 03A | 건물 S3



건물 층의 레이아웃
바닥 5.9.12A.17 | 건물 S3



건물 층의 레이아웃
바닥 6.10.12B.18 | 건물 S3



건물 층의 레이아웃
바닥 7.11.15.19 | 건물 S3



건물 층의 레이아웃
바닥 8.12.16 | 건물 S3



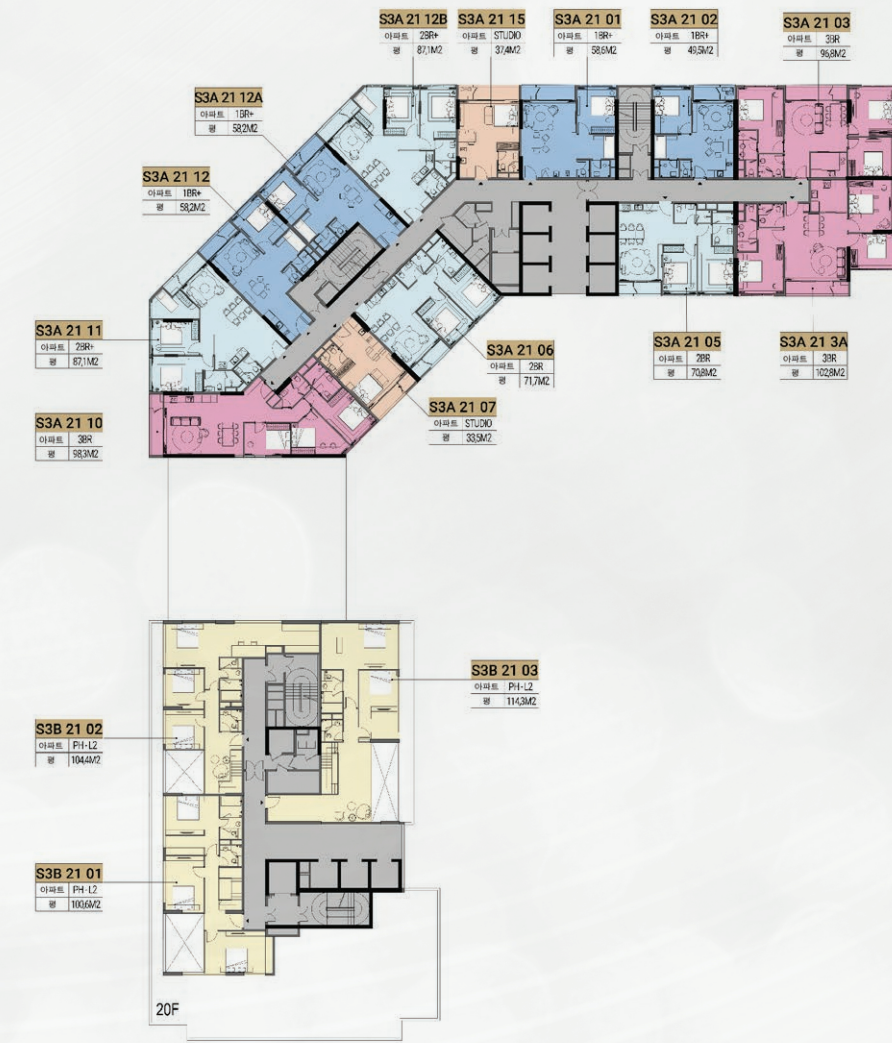
건물 층의 레이아웃
바닥 20 | 건물 S3



한강

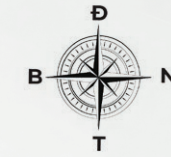
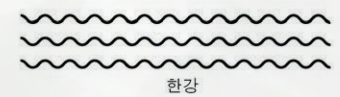
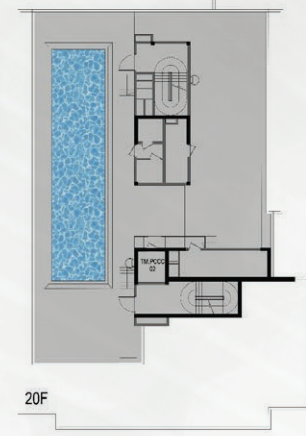


건물 층의 레이아웃
바닥 21 | 건물 S3

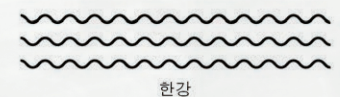


한강

건물 층의 레이아웃
바닥 22 | 건물 S3



건물 층의 레이아웃
바닥 23-28 | 건물 S3



건물 층의 레이아웃
아파트 | 건물 S3



37,4 m²

아파트 ST-A

건물 층의 레이아웃
아파트 | 건물 S3



34,8 m²

아파트 ST-C

건물 층의 레이아웃
아파트 | 건물 S3



건물 층의 레이아웃
아파트 | 건물 S3



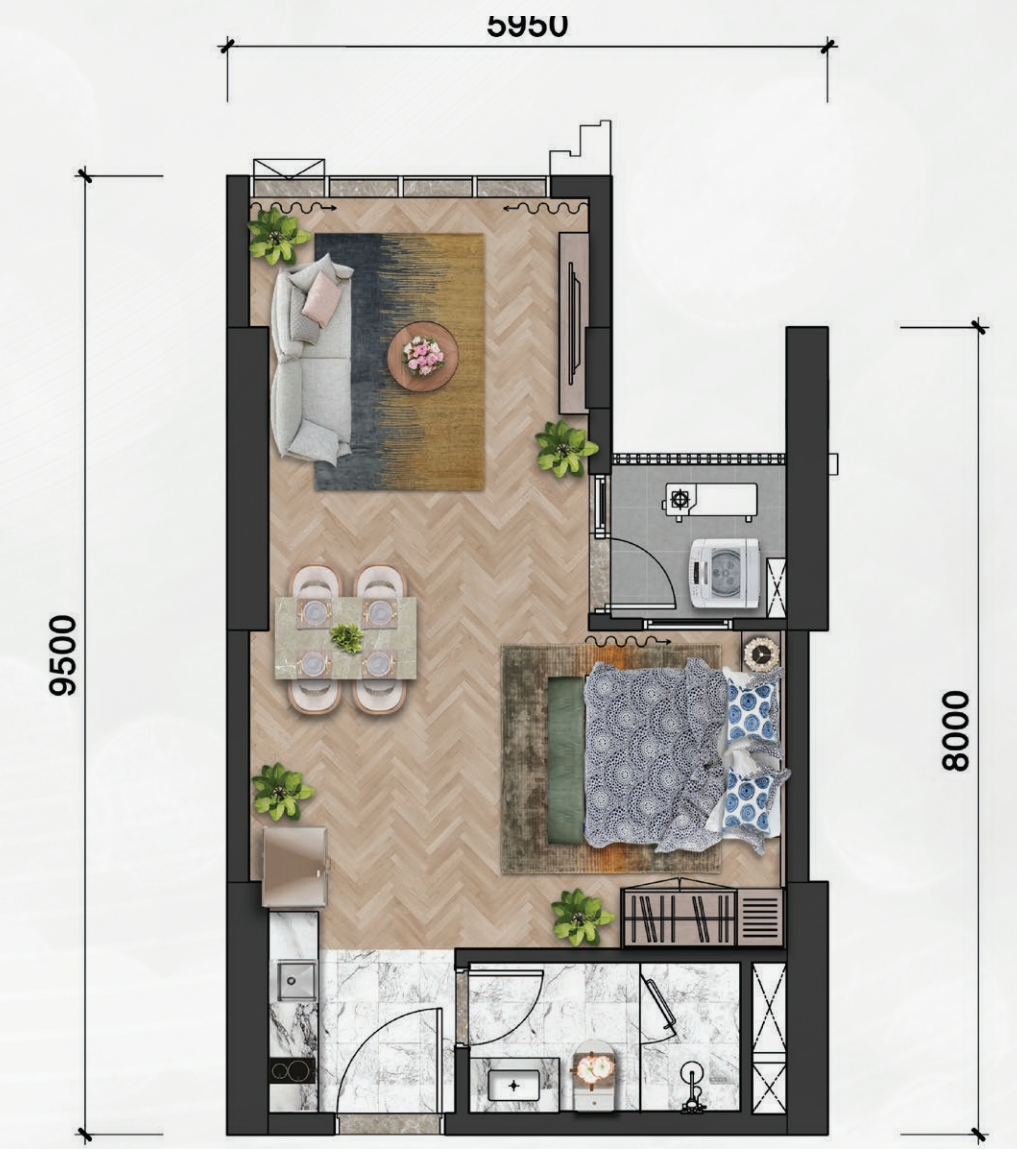
건물 층의 레이아웃
아파트 | 건물 S3



71,7 m²

아파트 2B-A

건물 층의 레이아웃
아파트 | 건물 S3



아파트 ST - C | 건물 S1

40,9 m²

건물 층의 레이아웃
아파트 | 건물 S3



96,8 m²

아파트 3B-A

건물 층의 레이아웃
아파트 | 건물 S3



99 m²

아파트 3B-C

연락처

이 문서의 모든 이미지와 정보는 참고용으로만 제공됩니다. 도면의 사양은 상대적이며, 공식 사양은 고객과의 서면 계약서에서 정해질 것입니다.