



Sun Symphony Residence¹

BIỆT THỰ TẦNG KHÔNG



NỘI DUNG

01

TỔNG QUAN THỊ TRƯỜNG

02

**LÝ DO KHÁCH HÀNG
LỰA CHỌN SẢN PHẨM DUPLEX**

03

**THỂ MẠNH DỰ ÁN
SYMPHONY RESIDENCE**

04

CHÍNH SÁCH BÁN HÀNG





BẤT ĐỘNG SẢN SUN GROUP

2025



KẾ HOẠCH 2025

9000 TỶ

HOA HỒNG MÔI GIỚI

KẾ HOẠCH 2025

Loại hình	Dự án	Số lượng
Căn hộ thường	Symphony	250
Duplex	Symphony	58
	Panoma	5
Shop khối đế	Symphony	56
	Panoma	28
	Ponte	25
The Sonata	Villa/Townhouse	107
Căn hộ TMDV	Vương Thừa Vũ	560
Căn hộ để ở	Lê Duẩn	234
Shop TMDV/Villa	The Rio	53
Villa/Townhouse	Cosmo	59
Villa/Townhouse	Hoà Quý	coming soon
Tổng		1435

HÌNH ẢNH DỰ ÁN MỚI



LỘ TRÌNH TRIỂN KHAI ĐÀ NẴNG



QUÝ I

Bán nốt quỹ hàng còn lại cụm Sông Hàn

QUÝ II

Triển khai dự án Vương Thừa Vũ và Lê Duẩn
Triển khai bán The Rio và khởi đế các dự án

QUÝ III

Chiến dịch thi đua đẩy bán 100% quỹ hàng còn lại các dự án

QUÝ IV

Triển khai rumor và chạy booking các dự án mới

NHÌN LẠI 2024



ĐÀ NẴNG - 2024

10,3 TRIỆU LƯỢT

khách du lịch đến với Đà Nẵng năm 2024, tăng 39% so với 2023

38.000 TỶ ĐỒNG

Doanh thu lưu trú, ăn uống, lữ hành cả năm 2024, tăng 37% so với năm 2023, bằng 178% so với năm 2019.



151.307 TỶ ĐỒNG

quy mô nền kinh tế thành phố theo giá hiện hành ước đạt hơn 151.307 tỷ đồng, mở rộng gần 17.086 tỷ đồng so với năm 2023



DIFF 2024 và “đáp số” đáng mơ ước cho bài toán tăng trưởng du lich Đà Nẵng



1,5 TRIỆU

Hơn 1 tháng diễn ra DIFF 2024 hút 1,5 triệu lượt khách đến Đà Nẵng. Doanh thu dịch vụ lưu trú, ăn uống, lễ hành, tháng 6/2024 ước đạt 16.344 tỷ đồng, tăng 28,2% so với cùng kỳ 2023

360.662 LƯỢT

Tổng lượt khách do các cơ sở lưu trú du lịch phục vụ trong 5 ngày diễn ra DIFF 2024. Trong đó khách quốc tế đạt 138.037 lượt (tăng 33% so với cùng kỳ) và khách nội địa đạt 222.625 lượt (tăng 2% so với cùng kỳ)



SUN GROUP

CÁCH LÀM DU LỊCH ĐÀ NẴNG

BỀN BỈ - ĐỒNG HÀNH - LIÊN TỤC ĐỔI MỚI.

Với Hệ thống các Show diễn được liên tục đổi mới, Tập đoàn Sun Group đã tạo nên những con số ấn tượng:

- Bà Na 2024 thu hút gần 4,5 Triệu lượt khách du lịch
- Symphony of River là sản phẩm do Sun Group và H2O hợp tác sáng tạo. Show diễn ra tại Danang Downtown, trên sân khấu bên sông với sức chứa hơn 2.000 chỗ ngồi, bởi hơn 100 nghệ sĩ quốc tế, 20 vận động viên vô địch Jetski và Flyboards thế giới

NHỮNG CON SỐ ẤN TƯỢNG



**QUÉT SẠCH 95% BẢNG HÀNG
SAU 10 NGÀY RA MẮT**



**QUÉT SẠCH 90% GIỎ HÀNG
TRONG NHỊP 1 MỞ BÁN**



**QUÉT SẠCH 70 CĂN TRONG
CHƯA ĐẦY 1 THÁNG**



KỶ NGUYÊN

2025

2025

Chính phủ đặt mục tiêu phấn đấu
tốc độ tăng trưởng **kinh tế** đạt trên 8%
hoặc 10% trong điều kiện thuận lợi,
tạo đà tăng trưởng 2 con số.



KỶ NGUYỄN MỚI

ĐÀ NẴNG

TẦM NHÌN

Thành phố Đà Nẵng đặt mục tiêu tăng trưởng
GRDP bình quân đến năm 2030 đạt 9,5 – 10%



**TẦM NHÌN
2030 - 2045**

ĐÀ NẴNG

ĐỊA PHƯƠNG CÓ
TIỀM NĂNG PHÁT TRIỂN

THÀNH LẬP Khu thương mại tự do Đà Nẵng từ năm 2025

Khu thương mại tự do Đà Nẵng được thành lập sẽ gắn với Cảng biển Liên Chiểu - dự án có tổng mức đầu tư hơn 3.400 tỷ đồng, rộng 450ha, dự kiến hoàn thành năm 2025.





LỢI ÍCH CỦA KHU THƯƠNG MẠI TỰ DO

- Ngành xuất nhập khẩu phát triển do giảm chi phí vận chuyển và xử lý hàng hoá
- Thúc đẩy Doanh nghiệp sản xuất hàng hoá và thương mại do cung cấp thủ tục hải quan đơn giản và hiệu quả
- Hàng hoá được đưa vào FTZ không phải chịu thuế hải quan và thuế tiêu thụ đặc biệt
- Thu hút các chuyên gia trong và ngoài nước
- Gia tăng người giàu và lớp dân cư có tri thức tới với Đà Nẵng để an cư

ĐÀ NẴNG

ĐỊA PHƯƠNG CỎ TIỀM NĂNG PHÁT TRIỂN

TÁC ĐỘNG ĐẾN BĐS

GIA TĂNG NHU CẦU SỞ BĐS CAO CẤP



Hình thành khu Thương mại tự do thu hút một lượng lớn cư dân cao cấp tới với Đà Nẵng bao gồm: chuyên gia nước ngoài, giới tri thức, giới người giàu trong lĩnh vực logistic

CÚ HÍCH CHO BĐS PHÁT TRIỂN



Nhu cầu sở hữu nhà ở tăng, nguồn cung nhà ở có hạn sẽ tạo đà cho sự phát triển BĐS ngay trong thời gian tới

Nhìn lại lịch sử phát triển BĐS, sau hội nghị APEC là giai đoạn BĐS Đà Nẵng có sự tăng trưởng đáng kể

ĐÀ NẴNG

TRỞ THÀNH TRUNG TÂM TÀI CHÍNH KHU VỰC VÀ QUỐC TẾ TẠI VIỆT NAM



Đà Nẵng còn được định hướng để trở thành trung tâm đổi mới sáng tạo quốc gia với nhiều cơ chế, chính sách đặc thù, gắn với những xu thế công nghệ mới, hiện đại như vi mạch bán dẫn, trí tuệ nhân tạo, Blockchain,...

Để triển khai định hướng xây dựng Trung tâm tài chính quốc tế tại TP. Đà Nẵng, ngày 15/11/2024, Bộ Chính trị đã có Thông báo kết luận số 47-TB/TW đồng ý chủ trương thành lập trung tâm tài chính khu vực và quốc tế tại Việt Nam trong đó có TP. Đà Nẵng



TĂNG TRƯỞNG GRDP

Mục tiêu tăng trưởng GRDP bình quân hàng năm đạt 9,5% đến 10% trong giai đoạn 2023 - 2030, thu nhập bình quân đầu người đạt 8.000 – 8.500 USD; đóng góp của năng suất nhân tố tổng hợp vào tăng trưởng kinh tế khoảng 50 – 55%

CƠ CẤU KINH TẾ

Đến năm 2030, tỷ trọng ngành công nghiệp - xây dựng trong GRDP dự kiến đạt 29-30%, trong đó ngành công nghiệp chiếm 19-21%
Cơ cấu ngành công nghiệp chuyển dịch theo hướng tăng tỷ trọng các ngành sử dụng kỹ thuật-công nghệ trung và cao, sản xuất sản phẩm giá trị gia tăng cao





MỤC TIÊU KINH TẾ SỐ

Đà Nẵng đặt mục tiêu đến năm 2030 kinh tế số chiếm tối thiểu 30% GRDP của thành phố đạt tối thiểu 8.950 doanh nghiệp công nghệ số và 115.000 nhân lực công nghệ số, có tối thiểu 7 khu công nghệ thông tin, công viên phần mềm nhằm đáp ứng nhu cầu hoạt động và đào tạo nhân lực chất lượng cao phục vụ phát triển thành phố

DÂN SỐ

Dự báo dân số Đà Nẵng đến năm 2030 khoảng 1,79 triệu người, bao gồm dân số thường trú, tạm trú và khách vắng lại

VIỆC LÀM

Tỷ lệ việc làm tăng thêm dự kiến đạt 5-5,5%/năm, với tỷ lệ lao động qua đào tạo đạt trên 70% vào năm 2030



X
A
?
H
O
I
I

An aerial rendering of a modern urban development. In the foreground, there are several large, multi-story buildings with flat roofs, interspersed with green spaces and trees. A wide road with multiple lanes and a roundabout is visible. In the background, a large bridge with a tall pylon and cables spans across a body of water. The sky is blue with some clouds.

ĐẦU TƯ CÔNG

Năm 2023, Đà Nẵng đã cấp mới và điều chỉnh giấy chứng nhận đầu tư cho trên 40 dự án, khởi thông nguồn lực đầu tư gần 60.000 tỷ đồng nhằm thúc đẩy phát triển kinh tế - xã hội giai đoạn 2024-2025

ĐÀ NẴNG NHÂN ĐẦU TƯ QUỐC TẾ

- Theo ông Karan Adani, Giám đốc điều hành Công ty Cảng và Đặc khu kinh tế Adani, chia sẻ trong một cuộc phỏng vấn, rằng công ty đã nhận được sự phê duyệt sơ bộ từ Chính phủ Việt Nam để phát triển một cảng mới ở TP Đà Nẵng
- Tập đoàn NVIDIA hỗ trợ Đà Nẵng đào tạo, nâng cao kỹ năng cho nhân lực trên lĩnh vực trí tuệ nhân tạo



Etti Karuppiyah

Giám đốc Công nghệ,

NVIDIA khu vực Nam

Thái Bình Dương



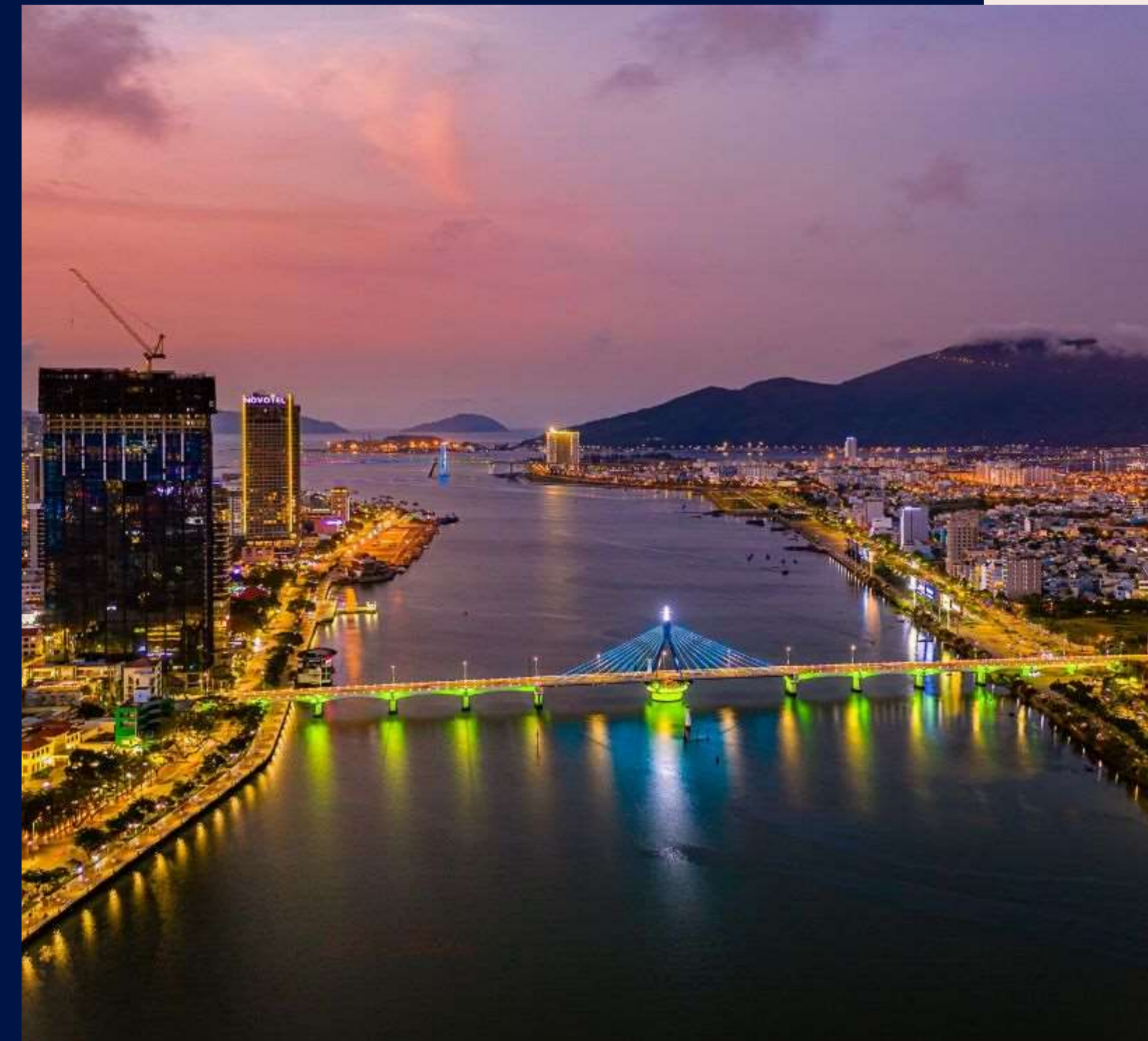
Gautam Adani

Chủ tịch kiêm nhà sáng

lập Tập đoàn Adani

ĐÀ NẴNG SẴP ĐÓN 150.000 TỶ ĐỒNG VỐN ĐẦU TƯ

Tại cuộc làm việc với Thủ tướng Phạm Minh Chính và đoàn công tác vừa diễn ra, lãnh đạo Đà Nẵng cho biết tới đây (trong quý 1, 2-2025) sẽ có những [dự án](#) lớn được khởi công với tổng vốn đầu tư khoảng trên 150.000 tỉ đồng





ĐÀ NẴNG CẤP SLOT BAY CHO EMIRATES

Hãng hàng không Emirates được đánh giá là một hãng hàng không lớn và quy mô nhất tại khu vực Trung Đông khi sở hữu tiềm năng khai thác lớn lên đến 3.600 chuyến bay/ tuần di chuyển từ trung tâm tại Sân bay Quốc tế Dubai di chuyển đến 140 thành phố ở 81 quốc gia trên khắp thế giới.

TÁC ĐỘNG



KINH TẾ

Đem lại doanh thu “Khổng lồ” đến từ các hoạt động vui chơi giải trí xa hoa của giới siêu giàu

Thu hút các thương hiệu sa xỉ tới phục vụ nhu cầu tiêu dùng của giới Siêu giàu

DU LỊCH

Đưa Đà Nẵng xuất hiện tại trên “Bản đồ du lịch” của giới siêu giàu Các nước Trung Đông.

Thu hút thêm nhiều đối tượng khách du lịch quốc tế hạng sang tới Đà Nẵng

KỶ NIỆM 50 NĂM GIẢI PHÓNG ĐÀ NẴNG

29/3/1975 – 29/3/2025

Thành phố sẽ tổ chức nhiều sự kiện đặc biệt để thu hút thêm khách du lịch đến Đà Nẵng

**BẮN PHÁO HOA, DIỄN HÀNH XE HOA
NGAY TẠI KHU DANANG DOWNTOWN**

**TRÌNH CHIẾU MAPPING 3D
“ĐÀ NẴNG HOẠ HÌNH CẢM XÚC”**

CHUỖI HOẠT ĐỘNG THỂ THAO VÀ GIẢI TRÍ

CHƯƠNG TRÌNH BIỂU DIỄN NGHỆ THUẬT

DIFF 2025

LỊCH THI ĐẤU

31 May Match 1

Team Vietnam 1
DaNang Fireworks Team



VS



Team Finland
Joho Pyro

21 June Match 4

Team Portugal
Macedos



VS



Team UK
Pyrotex Fireworx

7 June Match 2

Team Vietnam 2
Z21



VS



Team Poland
Surex

28 June Match 5

Team Korea
Faseecom



VS



Team Italy
Martarello

14 June Match 3

Team Canada
Orion Fireworks



VS



Team China
JiangXi YangFang

12 July - The Grand Finale

Team A



VS



Team B

A group of people in formal attire are dining at a restaurant. In the foreground, a woman in a white dress with red floral embroidery is seated at a table with several plates of food. Other people are visible in the background, some looking towards the camera. A Christmas tree decorated with lights and ornaments is visible on the right side of the image. The overall atmosphere is festive and elegant.

SỰ TRỖI DÂY MẠNH MẼ

CỦA GIỚI GIÀU VÀ SIÊU GIÀU

"BÁO CÁO THỊNH VƯỢNG" CỦA KNIGHT FRANK

Số lượng người siêu giàu tại Việt Nam đã tăng đáng kể trong những năm gần đây. Cụ thể, Đến cuối năm 2022, con số này đã tăng lên 1.059 người, tăng 82% chỉ sau 5 năm. Tốc độ tăng trưởng này đứng thứ 5 trong khu vực châu Á – Thái Bình Dương, chỉ sau Ấn Độ, Trung Quốc, Thổ Nhĩ Kỳ và Malaysia.



DỰ BÁO ĐẾN NĂM 2028

Dự báo đến năm 2028, số lượng người siêu giàu tại Việt Nam sẽ đạt khoảng 978 người, tăng khoảng 30% so với năm 2023. Việc gia tăng này phản ánh sự phát triển kinh tế mạnh mẽ và sự gia tăng của tầng lớp trung lưu tại Việt Nam.

An aerial night view of a city, likely Ho Chi Minh City, Vietnam. The image shows a wide river in the foreground, with city lights reflecting on its surface. In the background, several tall skyscrapers are visible, including one with a prominent crane on top. The sky is a mix of orange and purple, suggesting a sunset or sunrise. The overall scene is a vibrant, modern urban landscape.

THÓI QUEN HƯỞNG THỤ CUỘC SỐNG

CỦA GIỚI SIÊU GIÀU



DU LỊCH

Liên tiếp đón các nguyên thủ, tỷ phú nổi tiếng và giới siêu giàu trên thế giới, Đà Nẵng đã và đang trở thành một điểm đến lý tưởng của dòng khách hạng sang

TỔ CHỨC ĐÁM CƯỚI

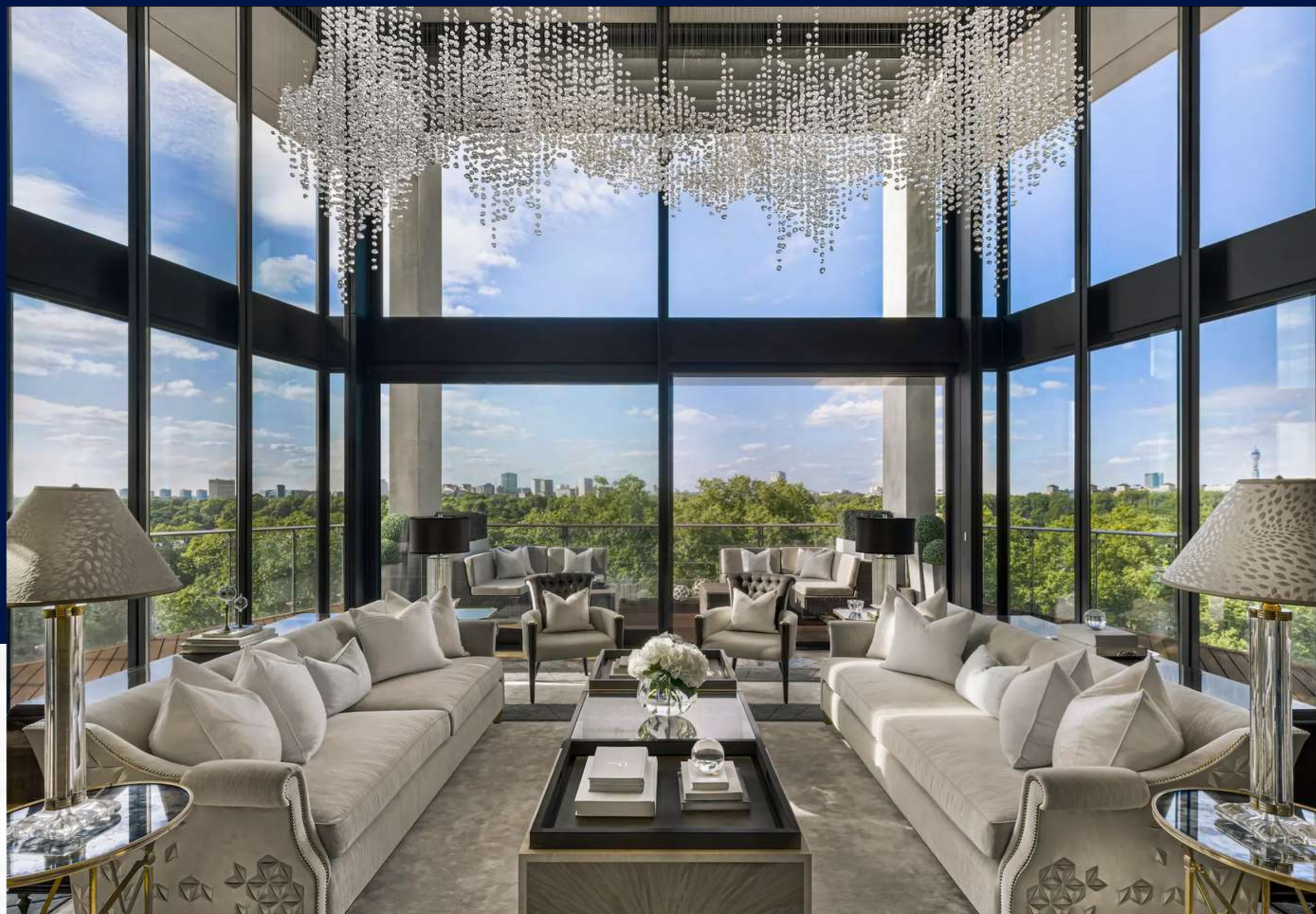
Đà Nẵng đang nhận được mối quan tâm đáng kể của thị trường khách Ấn Độ, một trong những quốc gia nổi tiếng với các đám cưới du lịch xa hoa ước tính đạt 100 tỷ USD vào năm 2025. Chỉ trong 5 tháng đầu năm 2024, Đà Nẵng đã tổ chức 4 đám cưới cho các cặp đôi Ấn Độ với hơn 1.200 khách





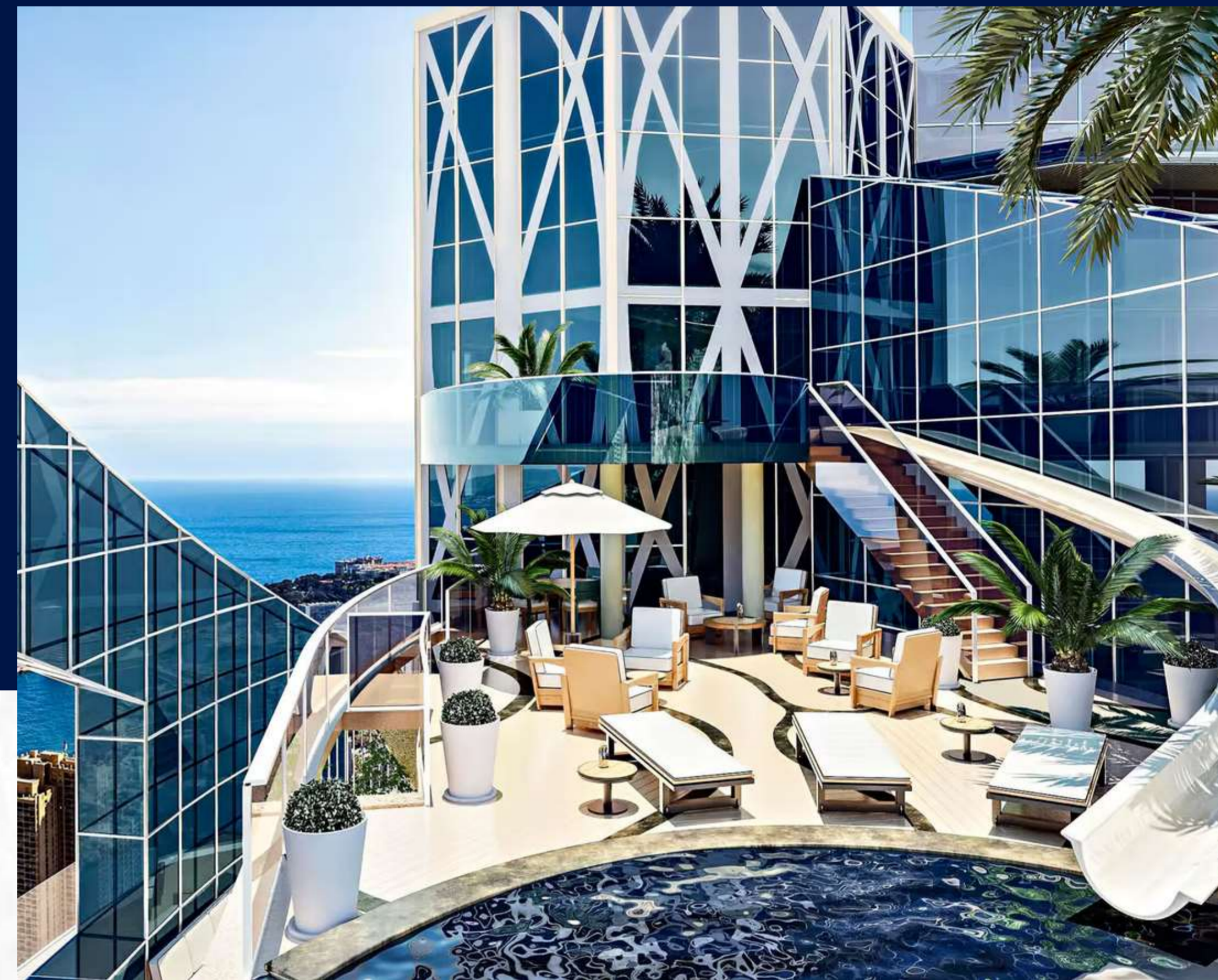
XU HƯỚNG LỰA CHỌN BIỆT THỰ TẦNG KHÔNG CỦA GIỚI SIÊU GIÀU

- Tính độc quyền và khan hiếm
- Thiết kế độc bản và Tiện ích vượt trội
- Khẳng định vị thế và phong cách sống
- Giá trị đầu tư lâu dài



KHAN HIẾM & ĐỘC QUYỀN

Vị trí duy nhất, số lượng giới hạn
Một khi đã bán là không thể mua lại



GIÁ TRỊ ĐẦU TƯ LÂU DÀI

Kênh giữ tiền khi đồng tiền mất giá,
làm tài sản thừa kế truyền đời



KHẸNG ĐỊNH VỊ THỂ VÀ PHONG CÁCH SỐNG

Món trang sức “Siêu giới hạn” nâng tầm vị thế chủ nhân
Thể hiện chân thực phong cách của chủ nhân



THIẾT KẾ ĐỘC BẢN VÀ TIỆN ÍCH VƯỢT TRỘI

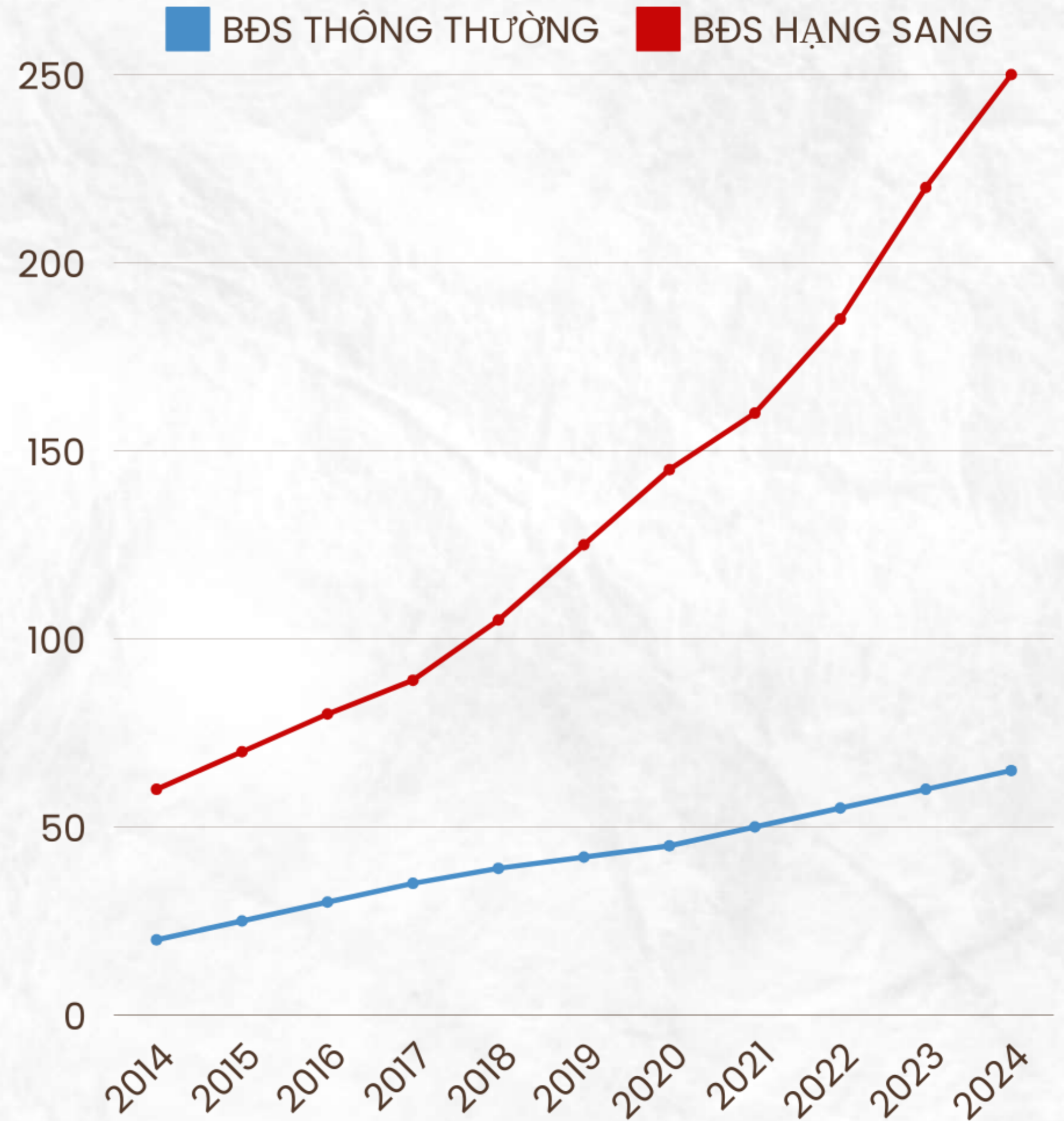
Dự án có tiện ích nổi trội kết nối thuận lợi với các hệ
tiện ích xung quanh

GIÁ BĐS VIỆT NAM

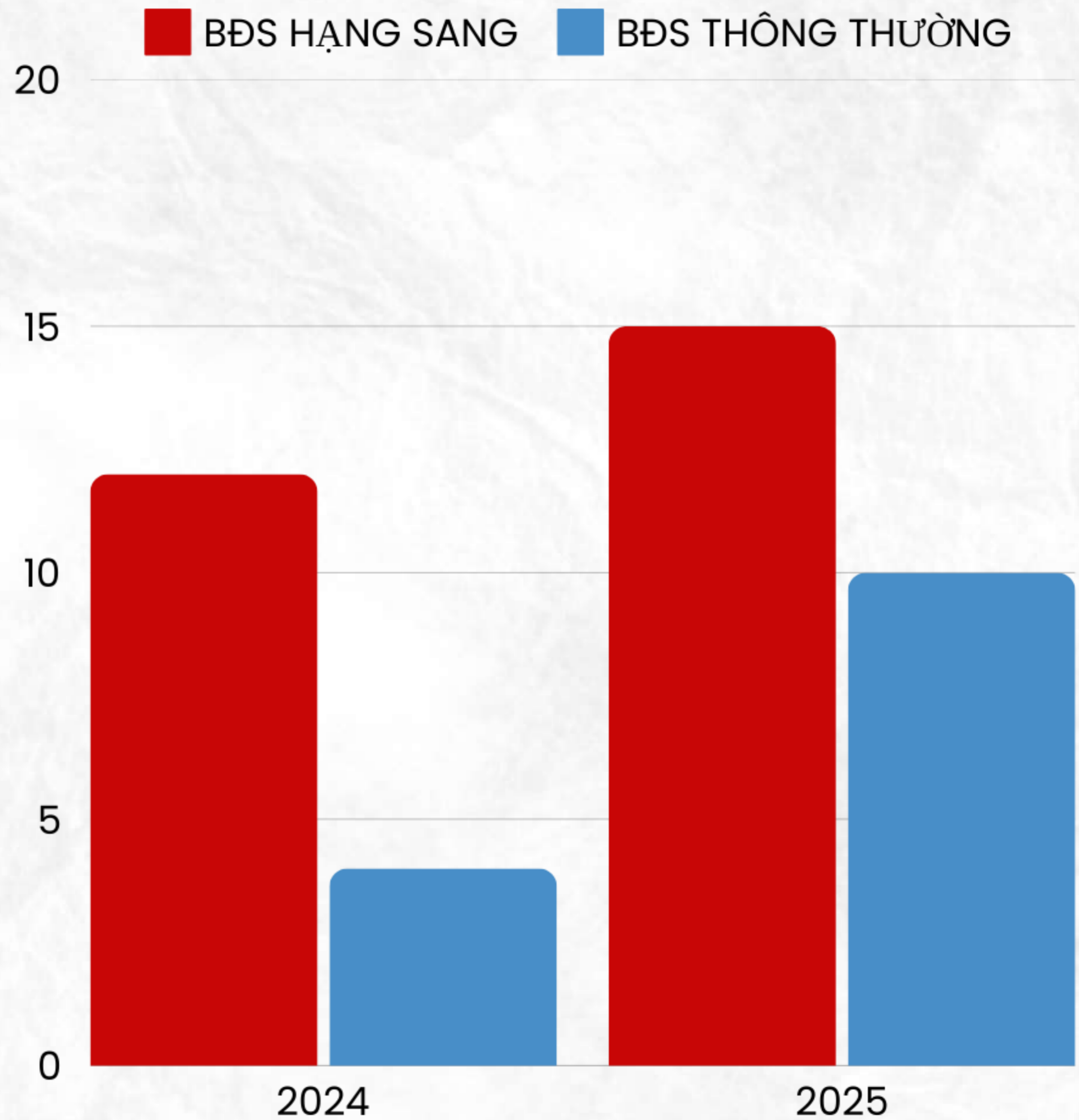
2014 – 2024

KHUNG GIÁ

TRUNG BÌNH



DỰ BÁO TĂNG TRƯỞNG BĐS 2024-2025



CUNG-CẦU BẤT ĐỘNG SẢN CAO CẤP

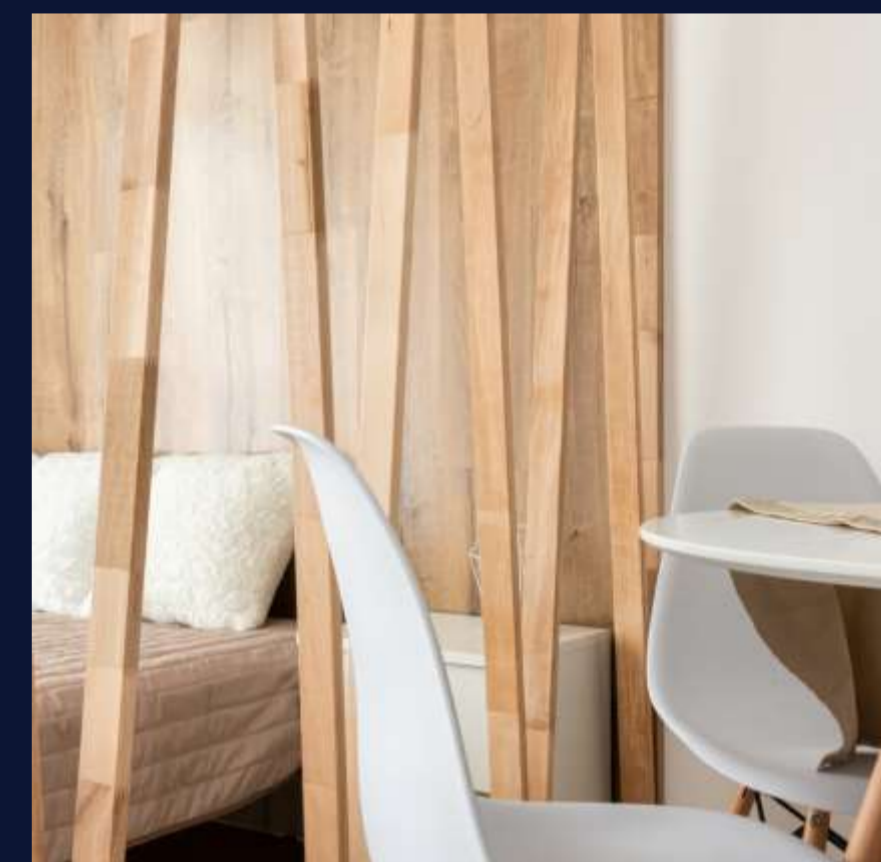
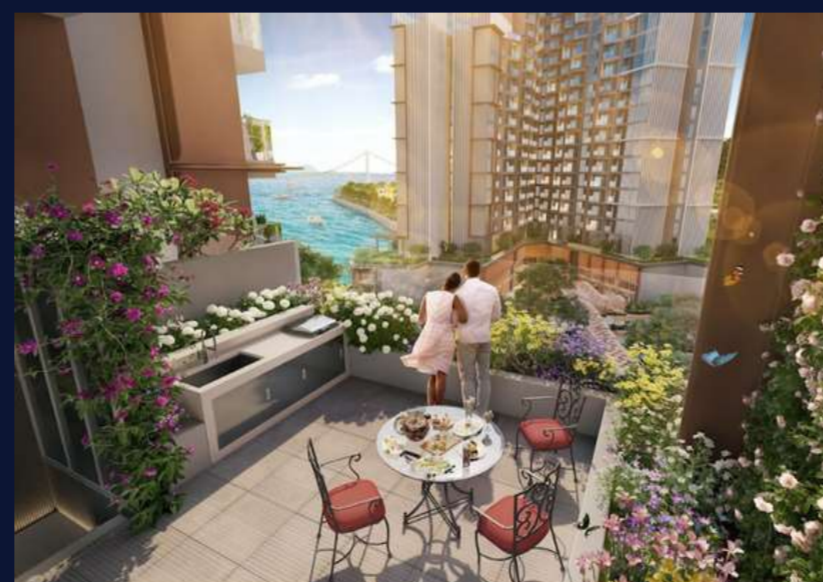
Trên trang bán hàng của Savill, gõ cụm từ tìm kiếm nhà tại Esher trong đầu tháng 8/2024 chỉ có 3 căn biệt thự được chào bán. Trong đó căn biệt thự nhỏ, diện tích 176,52 m² với 4 phòng ngủ có tên Fairmile Lane có giá 1,2 triệu USD. Một căn biệt thự khác cũng 4 phòng ngủ, diện tích 150 m² có tên Raglan Close được chào bán với giá gần 1,4 triệu USD.



Hiếm có sự rao bán tại Dự án Bất Động sản cao cấp

BIỆT THỰ TẦNG KHÔNG

Sun Symphony Residence





TÍNH KHAN HIẾM
ĐỘC QUYỀN

BIỆT THỰ TẦNG KHÔNG

SỐ LƯỢNG SIÊU GIỚI HẠN



SỐ LƯỢNG CĂN HỘ

Tổng số lượng căn hộ: 58

Chỉ chiếm 4% số lượng căn hộ của toàn dự án

THIẾT KẾ ĐỘC BẢN

Không bao gồm gói nội thất
Khách hàng thoải sức thiết kế ngôi nhà theo chính sở thích cá nhân



SỐ LƯỢNG GIỚI HẠN

- 44 Căn Duplex
- 14 căn Dual front



An architectural rendering of a modern high-rise residential building. The building features a facade of large glass windows and balconies with glass railings. In the foreground, there is a large, rectangular swimming pool with a wooden deck around it. People are shown relaxing on lounge chairs, some with umbrellas, and others are in the pool on inflatable rings. To the right, there is a paved plaza with people walking and a smaller pool area. In the background, a wide river or bay is visible with a city skyline and a boat on the water under a sunset sky.

THIẾT KẾ VƯỢT TRỘI

BIỆT THỰ TẦNG KHÔNG

LAYOUT CĂN HỘ



LAYOUT MẶT BẰNG TOÀ S1



TẦNG 01
DIỆN TÍCH = 59,9 m²



TẦNG 02
DIỆN TÍCH = 58,9 m²

CĂN HỘ DUPLEX-A | TOÀ S1

(*) Mọi hình ảnh và thông tin trong tài liệu này chỉ mang tính chất tham khảo. Thông số bản vẽ chỉ là tương đối. Thông số chính thức của từng căn sẽ được quy định tại văn bản ký kết với khách hàng.

TẦM VIEW



LAYOUT CĂN HỘ

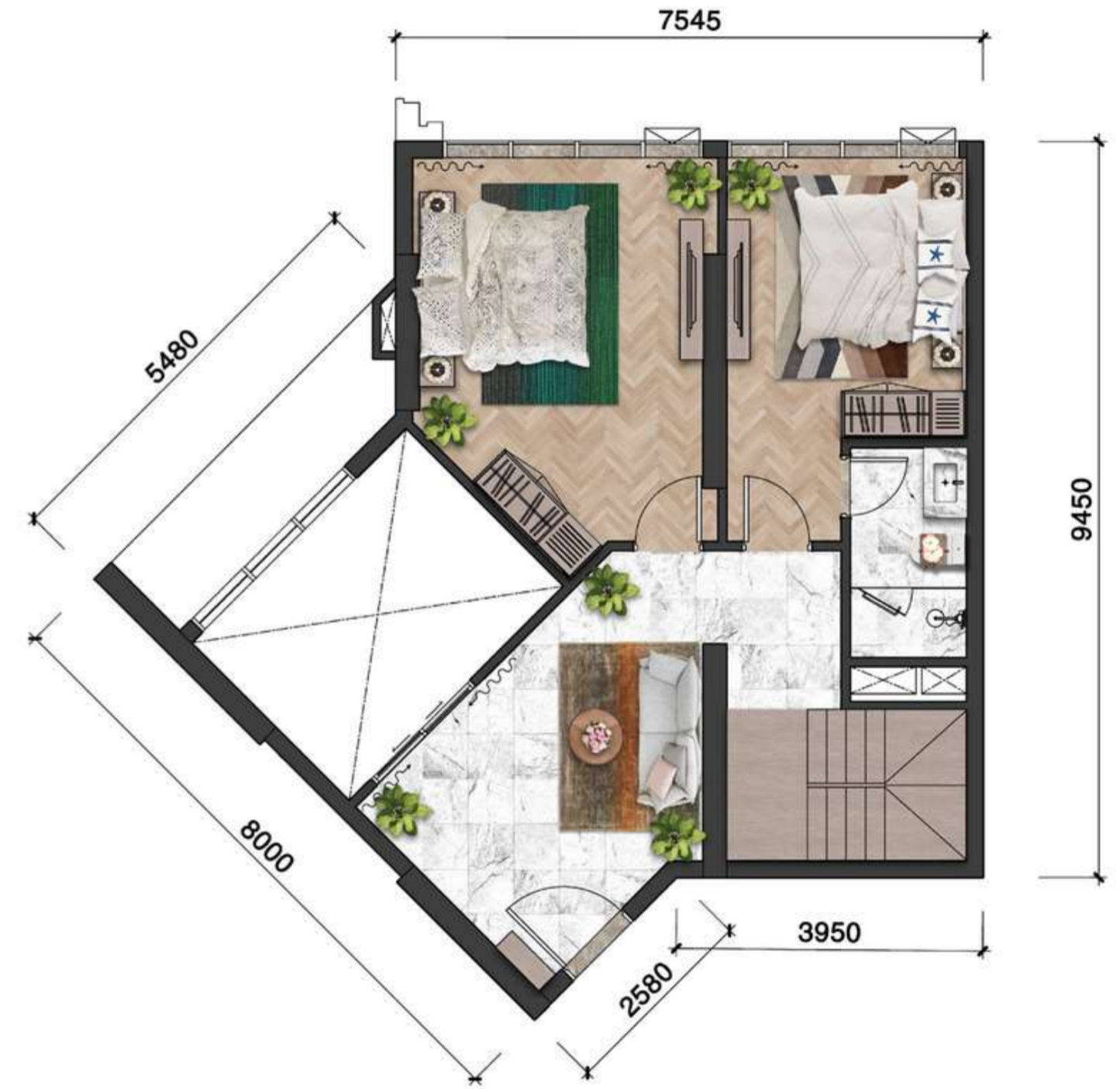


LAYOUT MẶT BẰNG TOÀ S1

(*) Mọi hình ảnh và thông tin trong tài liệu này chỉ mang tính chất tham khảo. Thông số bản vẽ chỉ là tương đối. Thông số chính thức của từng căn sẽ được quy định tại văn bản ký kết với khách hàng.



TẦNG 01
DIỆN TÍCH = 76,7 m²



TẦNG 02
DIỆN TÍCH = 76,7 m²

CĂN HỘ DUPLEX-C | TOÀ S1

TẦM VIEW



LAYOUT CĂN HỘ

LAYOUT MẶT BẰNG CĂN HỘ TOÀ S1



TẦNG 1 - DIỆN TÍCH: 85,7 m²



TẦNG 2 - DIỆN TÍCH: 85,7 m²

[*] Mọi hình ảnh và thông tin trong tài liệu này chỉ mang tính chất tham khảo. Thông số bản vẽ chi tiết là tương đối. Thông số chính thức của từng căn sẽ được quy định tại văn bản ký kết với khách hàng.

CĂN HỘ S1 SV B



TÂM VIEW



LAYOUT CĂN HỘ



LAYOUT MẶT BẰNG CĂN HỘ TOÀ S1

(*) Mọi hình ảnh và thông tin trong tài liệu này chỉ mang tính chất tham khảo. Thông số bản vẽ chỉ là tương đối. Thông số chính thức của từng căn sẽ được quy định tại văn bản ký kết với khách hàng.



TẦNG 1 - DIỆN TÍCH: 111,2 m²



TẦNG 2 - DIỆN TÍCH: 111,2 m²

CĂN HỘ S1 SV F

PHỐI CẢNH



LAYOUT CĂN HỘ

LAYOUT MẶT BẰNG TOÀ S2

Mọi hình ảnh và thông tin trong tài liệu này chỉ mang tính chất tham khảo. Thông số bản vẽ chỉ là tương đối. Thông số chính thức của từng căn sẽ được quy định tại văn bản kỹ thuật gửi khách hàng.



TẦNG 01
DIỆN TÍCH = 96,3 m²



TẦNG 02
DIỆN TÍCH = 96,3 m²



TẦNG 03 - SÂN VƯỜN

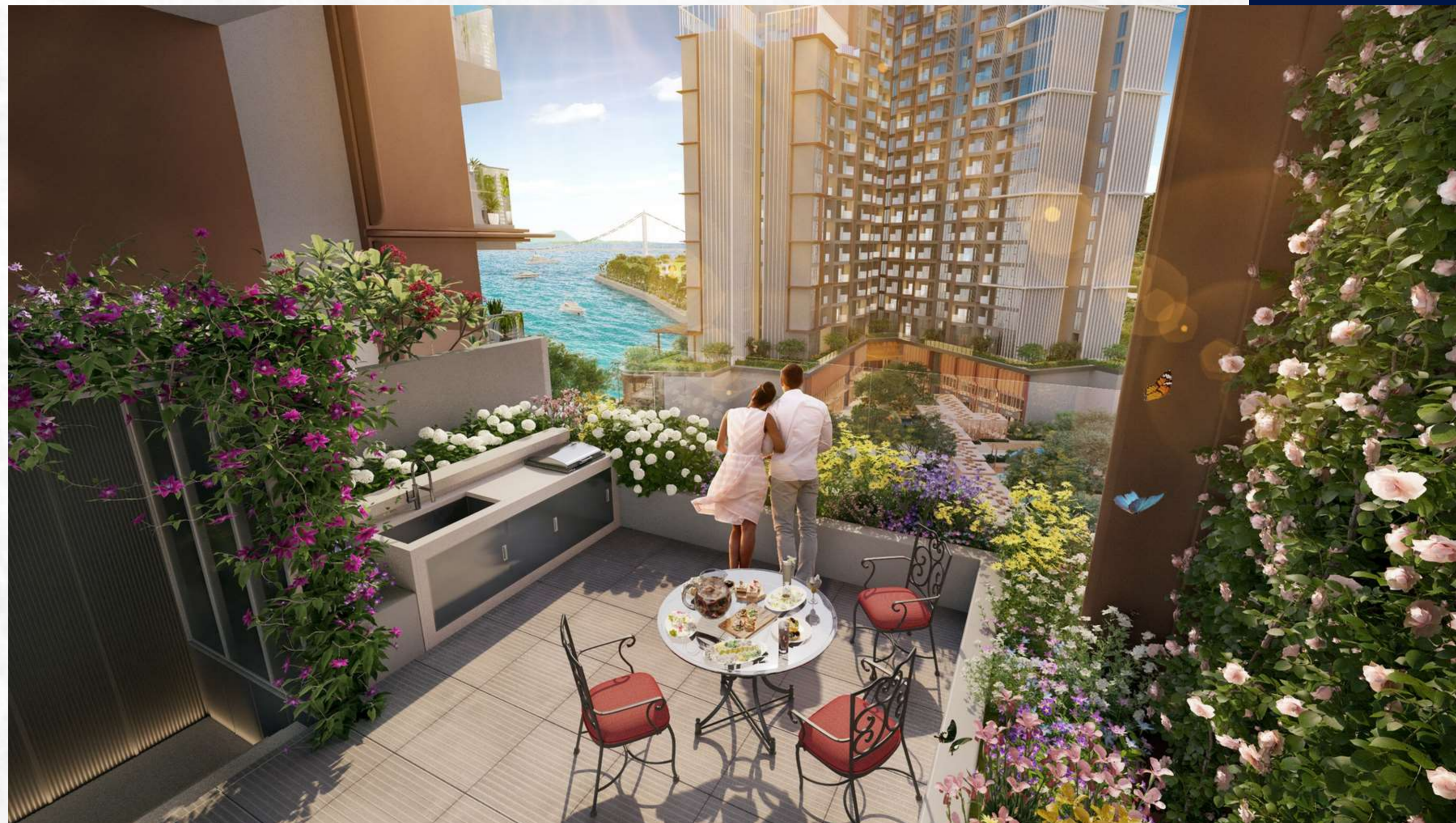
CĂN HỘ DUAL FRONT | TOÀ S2

LAYOUT MẶT BẰNG TẦNG 15 - TOÀ S2



MẶT SÔNG HẠNH

TẦM VIEW



TẦM VIEW



TẦM VIEW



TIỆN ÍCH

TOÀN KHU

- Quảng trường
- Công viên cây xanh
- Đài ngắm cảnh
- BBQ
- Đường dạo bộ
- Tượng nghệ thuật
- Sân tập thể thao

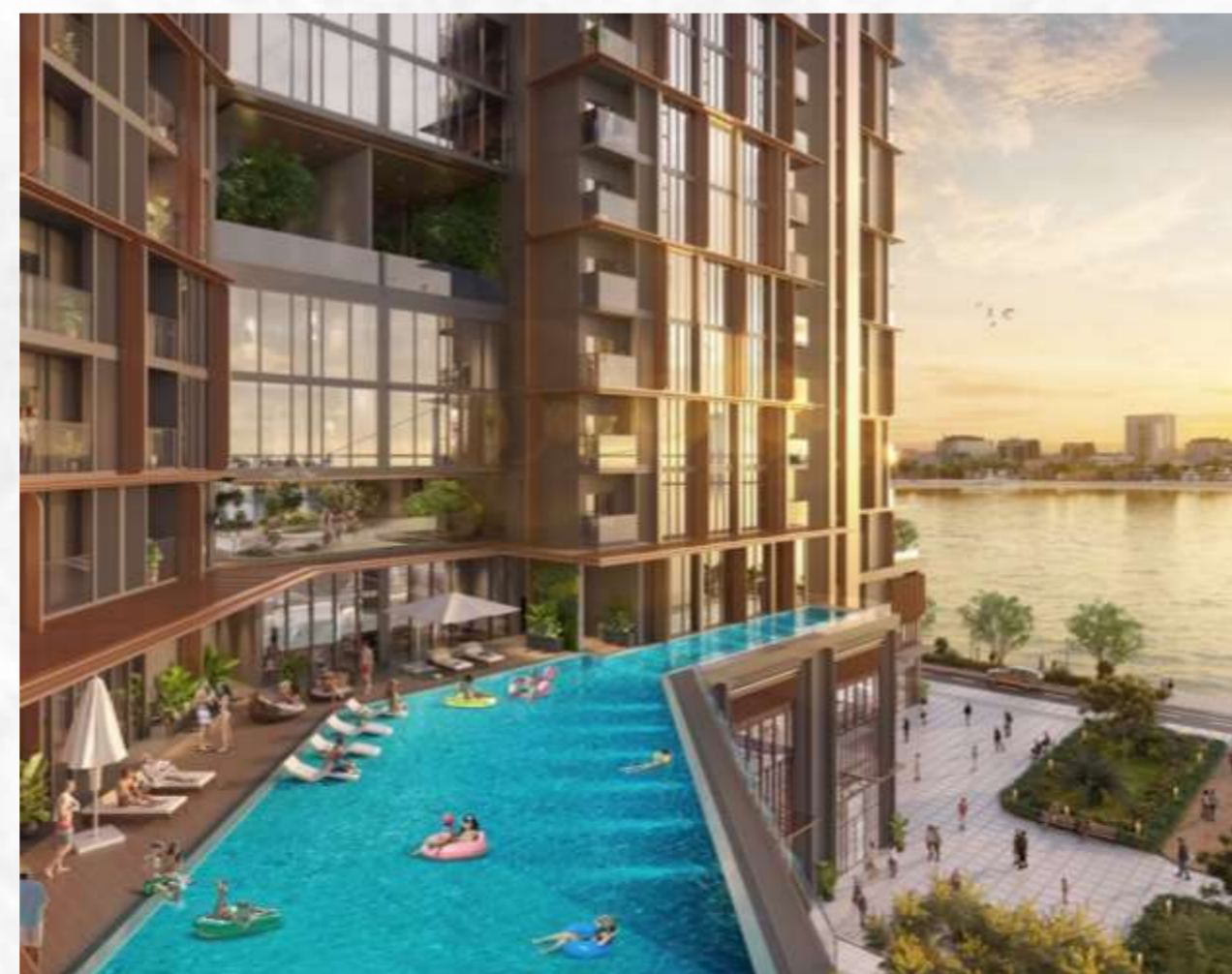
KHỐI CAO TẦNG

- Bể bơi vô cực
- Bể bơi trẻ em
- Bể bơi trong nhà
- Pool Bar
- Lounge
- Gym, spa
- Kid Club, nhà trẻ



NGOẠI KHU

Quy hoạch khu TMDV cao tầng phía bên đường Trần Hưng Đạo



CENTRAL PARK:

- Outdoor fitness
- Pavillon
- Sunken garden
- Kid playground X 2
- Square plaza X 2
- Canopy
- Alfresco



CENTRAL PARK:

- Outdoor fitness
- Pavillon
- Sunken garden
- Kid playground X 2
- Square plaza X 2
- Canopy
- Alfresco





**ĐƯỜNG DẠO BỘ VEN
SÔNG DÀI 1KM**



**ĐÀI VỌNG CẢNH
MẶT SÔNG HÀN**



BẾN THUYỀN

**SẢNH CĂN HỘ
THEO PHONG
CÁCH KHÁCH
SẠN 5 SAO**



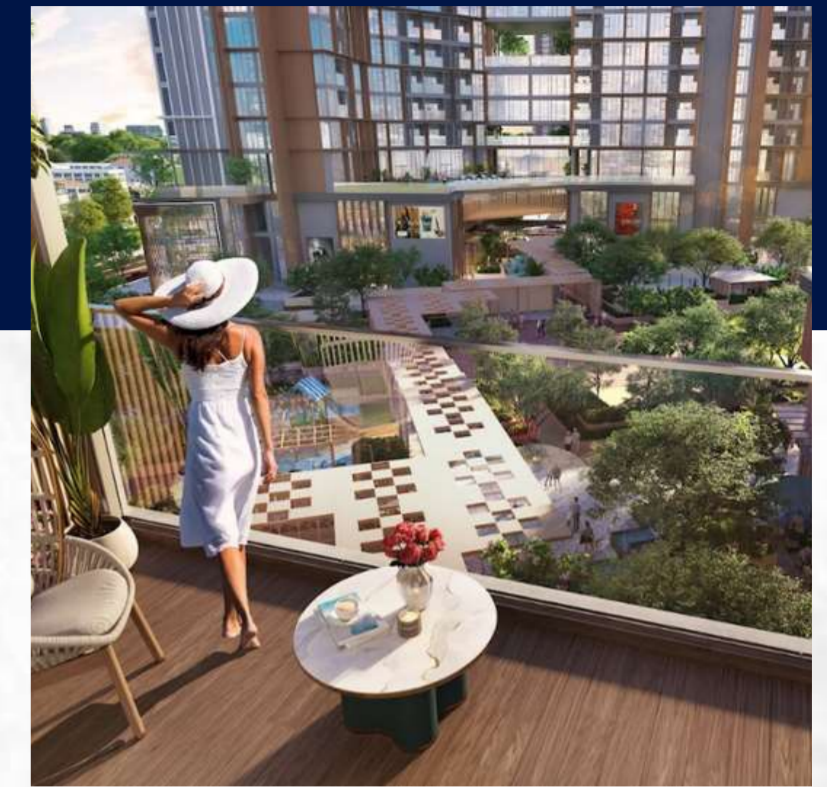
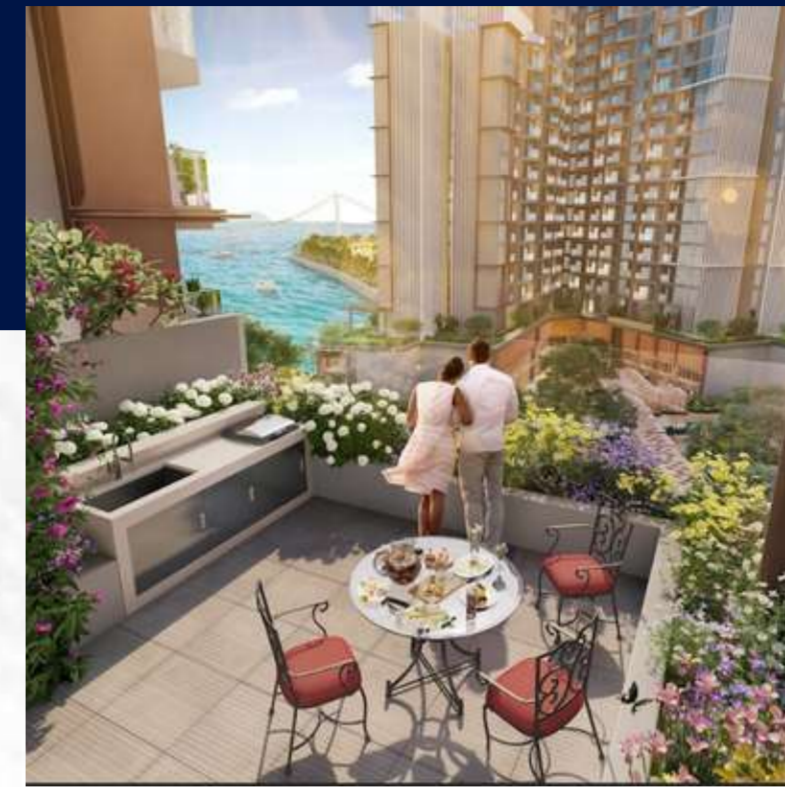
ĐẢM BẢO AN TOÀN THÔNG TIN





KHẢNH ĐÌNH VỊ THẾ & PHONG CÁCH SỐNG

BIỆT THỰ TẦNG KHÔNG



MỖI CĂN HỘ LÀ MỘT “TRANG SỨC” ĐỘC BẢN

Chỉ chiếm chưa khoảng 4% số lượng căn hộ thuộc dự án
Mang trên mình thiết kế độc đáo với các Layout căn hộ khác
được thiết kế khác biệt mang đậm dấu ấn chủ nhân

THOẢ SỨC SÁNG TẠO NỘI THẤT CĂN HỘ

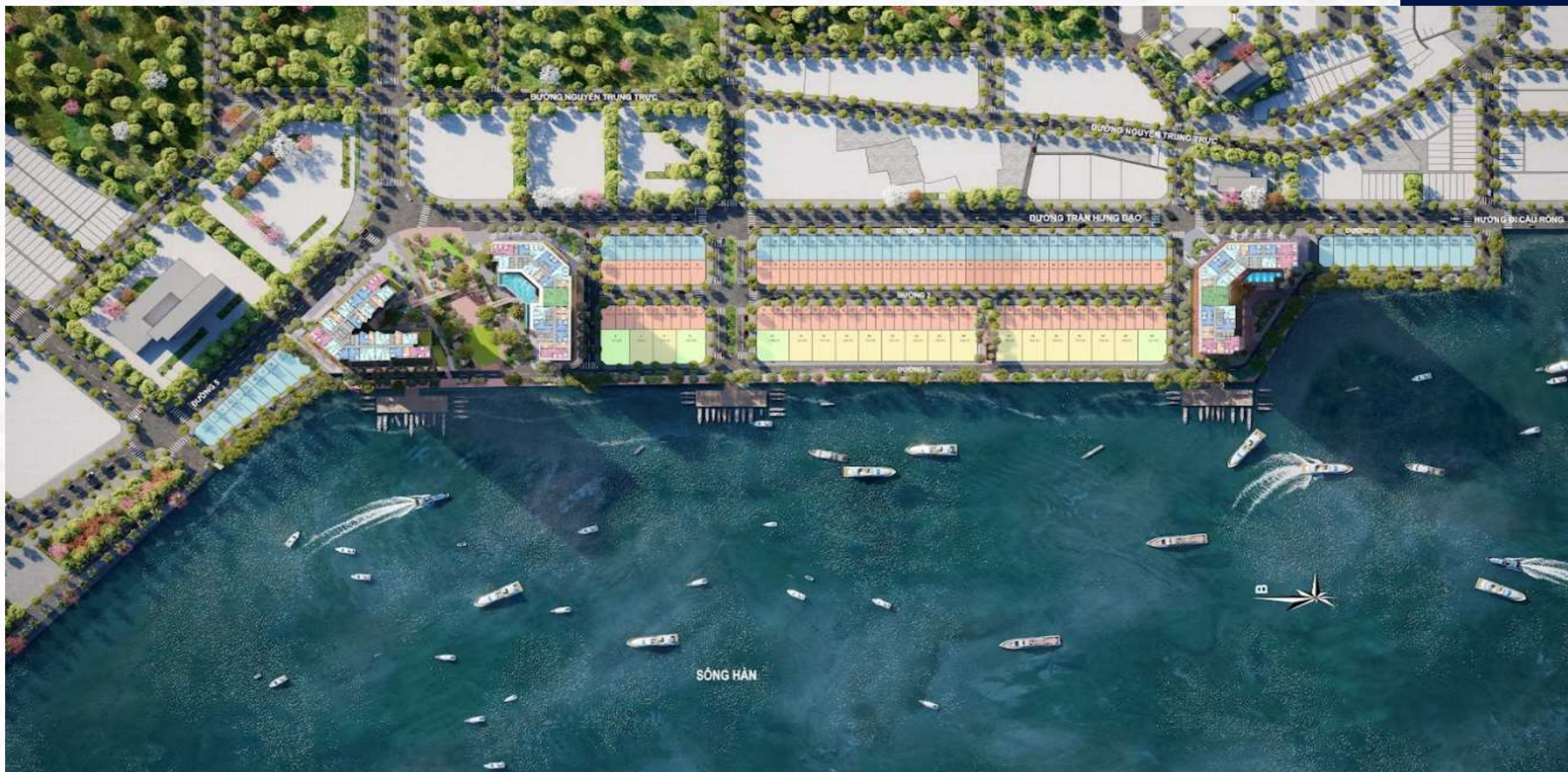
CĐT không cung cấp gói nội thất cho dòng Căn hộ đặc biệt để đảm bảo tính toàn vẹn trong thiết kế và tránh lãng phí cho khách hàng



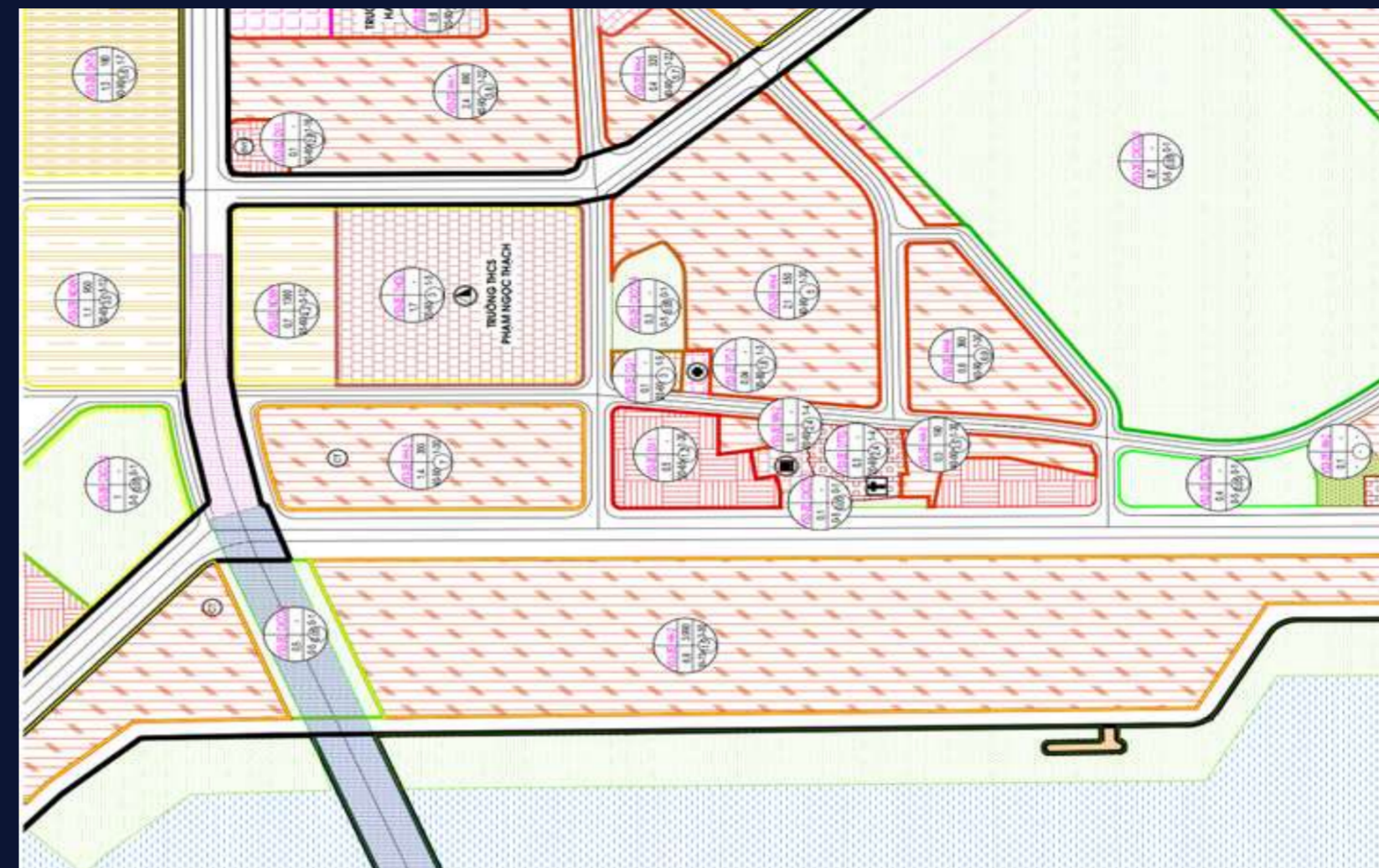


**GIÁ TRỊ ĐẦU TƯ
LÂU DÀI**

BIỆT THỰ TẦNG KHÔNG



SỞ HỮU LÂU DÀI & VỊ TRÍ DUY NHẤT



**QUY HOẠCH TƯƠNG LAI ĐỒNG BỘ
NÂNG TẦM TRẢI NGHIỆM SỐNG**



Infinite Elite Sale

NGUYEN VIET HAI

VALID FORM
03/2025 to 03/2026

Infinite Elite Sale

Thẻ này là tài sản của Sun Property, nếu ai nhặt được xin gửi lại.
Việc sử dụng thẻ phải tuân thủ các quy định về sử dụng thẻ của Sun Property.
Thẻ này không có giá trị tín dụng và không được chuyển nhượng.

HOTLINE: (0236) 3819189
EMAIL: member@sungroup.com.vn

CHÍNH NHÌH SÀC CH



THANK YOU

Hành trình “làm đẹp những vùng đất”