



THE
SONATA
SUN SYMPHONY RESIDENCE

- KHU SEMI COMPOUND DUY NHẤT
- MẶT TIỀN 6M-7,5M HIẾM HOI
- BẤT ĐỘNG SẢN MANG GIÁ TRỊ CỦA MỘT TỔ HỢP

- ĐỊNH VỊ LÀ HUB CỦA ĐÀ NẴNG
- QUY HOẠCH ĐÓN ĐẦU SỰ PHÁT TRIỂN
- ĐIỂM KẾT NỐI HẠ TẦNG



6
ĐẶC QUYỀN

SEMI COMPOUND



KHU ĐÔ THỊ SEMI - COMPOUND DUY NHẤT TẠI
ĐÀ NẴNG, ĐIỂM NHẤN BẤT ĐỘNG SẢN SÔI
ĐỘNG NGÀY ĐÊM CỦA SÔNG HÀN

Định nghĩa

Khu đô thị bán khép kín hay còn gọi là Semi-Compound là mô hình khu đô thị được quy hoạch thông minh theo từng phân khu và loại hình sản phẩm, mang đến không gian giao thương - thương mại sầm uất ở những tuyến phố lớn, **không có cổng dự án, barrier** nhưng vẫn đảm bảo an ninh tại các khu vực lõi khi được vận hành chuyên nghiệp với hệ thống **booth bảo vệ, an ninh tuần tra, CCTV 24/7**.

Khu Semi-Compound thường được tọa lạc ở vị đắc địa, quy hoạch trở thành tổ hợp vui chơi giải trí sôi động và đầy đủ tiện ích





LÝ DO LỰA CHỌN KẾT SEMI COMPOUND

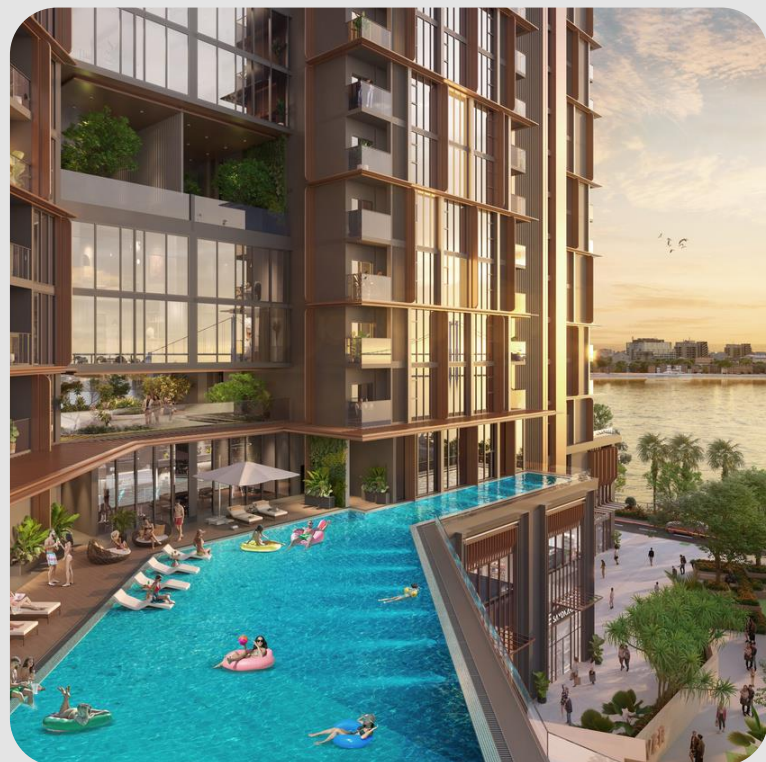
1. Lùi xa sự chật chội của phố thị nhưng vẫn kết nối linh hoạt với trung tâm.
2. Vừa sôi động náo nhiệt vừa đủ riêng tư biệt lập
3. Quy hoạch tiện ích đầy đủ từ nội khu, đến các hoạt động vui chơi giải trí sôi động

=> Mô hình Semi-Compound sẽ trở thành xu thế tất yếu của đô thị hiện đại

KĐT PHÚ MỸ
HƯNG
VÍ DỤ ĐIỂN HÌNH VỀ KĐT
SEMI-COMPOUND ĐƯỢC
GIỚI SIÊU GIÀU “SẴN
ĐÓN”



BĐS MANG GIÁ TRỊ CỦA MỘT TỔ HỢP





GIÁ TRỊ TỔ HỢP

CỘNG ĐỒNG CƯ DÂN CAO CẤP

*Thừa hưởng giá trị kinh doanh từ cư dân của 3
toà tháp lên tới 1369 căn hộ phân khu
The Symphony*

HỆ THỐNG 3 BÊN THUYẢ

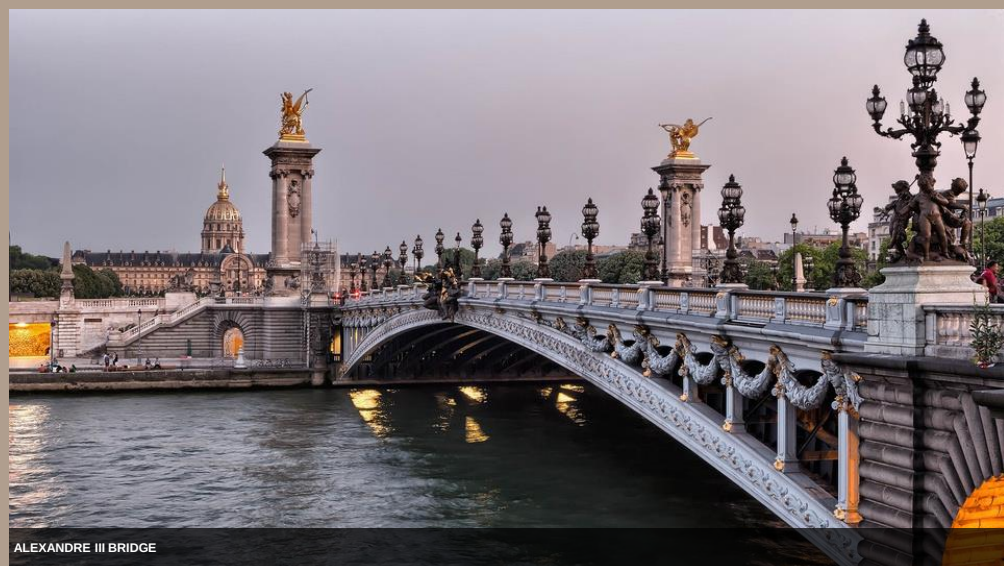
*Nơi dừng chân của hàng ngàn khách du lịch
bằng đường sông tại Đà Nẵng mỗi năm*

CỘNG HƯỞNG HST SUN GROUP

*Thành phố Đà Nẵng là “cái nôi” của tập đoàn
Sun Group với đầy đủ các ngành nghề kinh
doanh mũi nhọn bao Gồm vui chơi giải trí - Du
lich nghỉ dưỡng - Bất động sản cao cấp*

05/23
Bến Thủy
Điểm Nhấn





Du Thuyền trên dòng sông *Seine, Paris*



Tour du thuyền trên sông Seine là trải nghiệm không thể thiếu để chiêm ngưỡng cảnh quan tuyệt đẹp của Paris-nơi mệnh danh là Kinh đô ánh sáng;

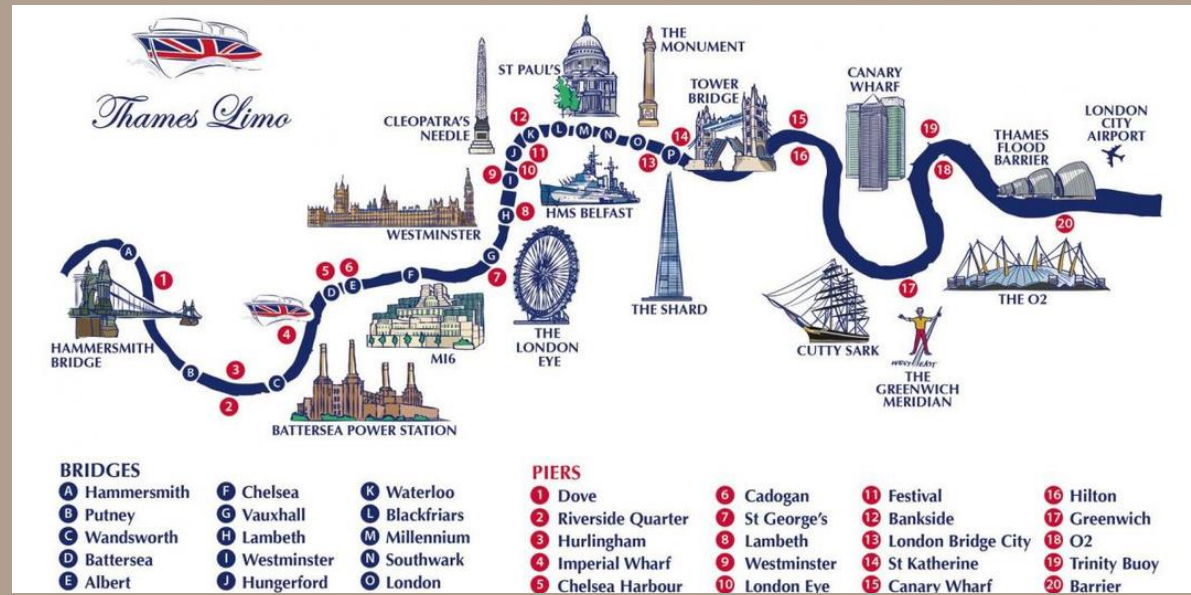
Tour du lịch dòng sông đưa du khách tham quan những cảnh quan đẹp nhất của Paris , gồm tháp Eiffel, Khải Hoàn Môn...

Các Cây Cầu trên sông Seine được thiết kế phù hợp hoạt động du lịch đường thủy; có 22 cây cầu trên tuyến du lịch, mỗi cây cầu đều là một tác phẩm nghệ thuật

2019
Thống Kê

4.7 Tr

Khách Đi Du Thuyền



- Chiều dài tuyến: 26x2 km
- Số lượng cảng: 20
- Số lượng điểm tham quan: 15
- Số lượng các cây cầu : 15

- Các Loại Tour văn cảnh:
 - Tour văn cảnh: £10-£40 1-2 giờ di chuyển
 - Tour Bữa Tối: £50-£100 2-3 giờ
 - Tour Bữa Trưa: £20-£50 1-2 giờ
 - Tàu tốc độ cao: £30-£60 20-50 phút
 - Thuyền Christmas : £30-£100 1-3 giờ
 - Bus trên sông: £4-£15
 - Thuyền Private : £500-£1000 theo giờ/ theo ngày

- Các Dịch Vụ kèm theo: Hướng dẫn viên/Ẩm thực/Nhạc sống /Dịch vụ cá nhân /Thuyết minh audio/ngắm cảnh

Tuyến Du Thuyền trên sông Thames, London City



HỆ SINH THÁI SUN GROUP ĐÀ NẴNG



ĐÀ NẴNG DOWNTOWN

Khu tổ hợp vui chơi giải trí mới ra mắt với những show diễn nghệ thuật hàng đầu thế giới



LỄ HỘI DIFF

Lễ hội Pháo hoa Quốc tế DIFF hằng năm thu hút hàng triệu lượt khách du lịch tới thưởng thức và tham quan Đà Nẵng



SUN WORLD BÀ NÀ HILL

Với các show diễn mới ra mắt năm 2024 như Fairy Blossom - vở đại vũ kịch công phu, The Rainbow Show - show diễn dành cho cộng đồng LGBT

TIÊN ÍCH NỘI KHU



CÔNG VIÊN 500 M²

Chuyển đổi từ đất ở sang đất công viên



3 BẾN THỦY

Nơi neo đậu du thuyền của cư dân cũng như khách du lịch tới với tổ hợp thương mại trong tương lai



ĐƯỜNG DẠO BỘ VEN SÔNG

Bố trí dọc theo bờ sông Hàn kết nối các bến thủy, bố trí đài vọng cảnh, không gian đi bộ tham quan, thưởng ngoạn sông Hàn



QUY HOẠCH TƯƠNG LAI

Điểm đến vui chơi giải trí, mua sắm sôi động ngày đêm,
là điểm phải đến của cư dân bản địa và Khách du lịch khi
đến với Đà Nẵng

HUB
của Đà Nẵng

QUY HOẠCH TƯƠNG ĐỒNG

SUN SYMPHONY RESIDENE - THE SONATA

- Vị trí: Mặt sông Hàn, cửa Biển
- Tiện ích nội khu: Sở hữu 3 bến thủy, hệ thống đường dạo bộ ven sông
- Tiện ích ngoại khu: Khu TMDV cao tầng quanh dự án tương lai trở thành TTMM cộng hưởng cùng khu phố thương mại sầm uất ngày đêm của The Sonata



CLARKE QUAY - SINGAPORE

- Vị trí: Mặt sông
- Tiện ích: Sở hữu 3 bến thủy, hệ thống đường dạo bộ ven sông, trung tâm thương mại và các hoạt động vui chơi giải trí

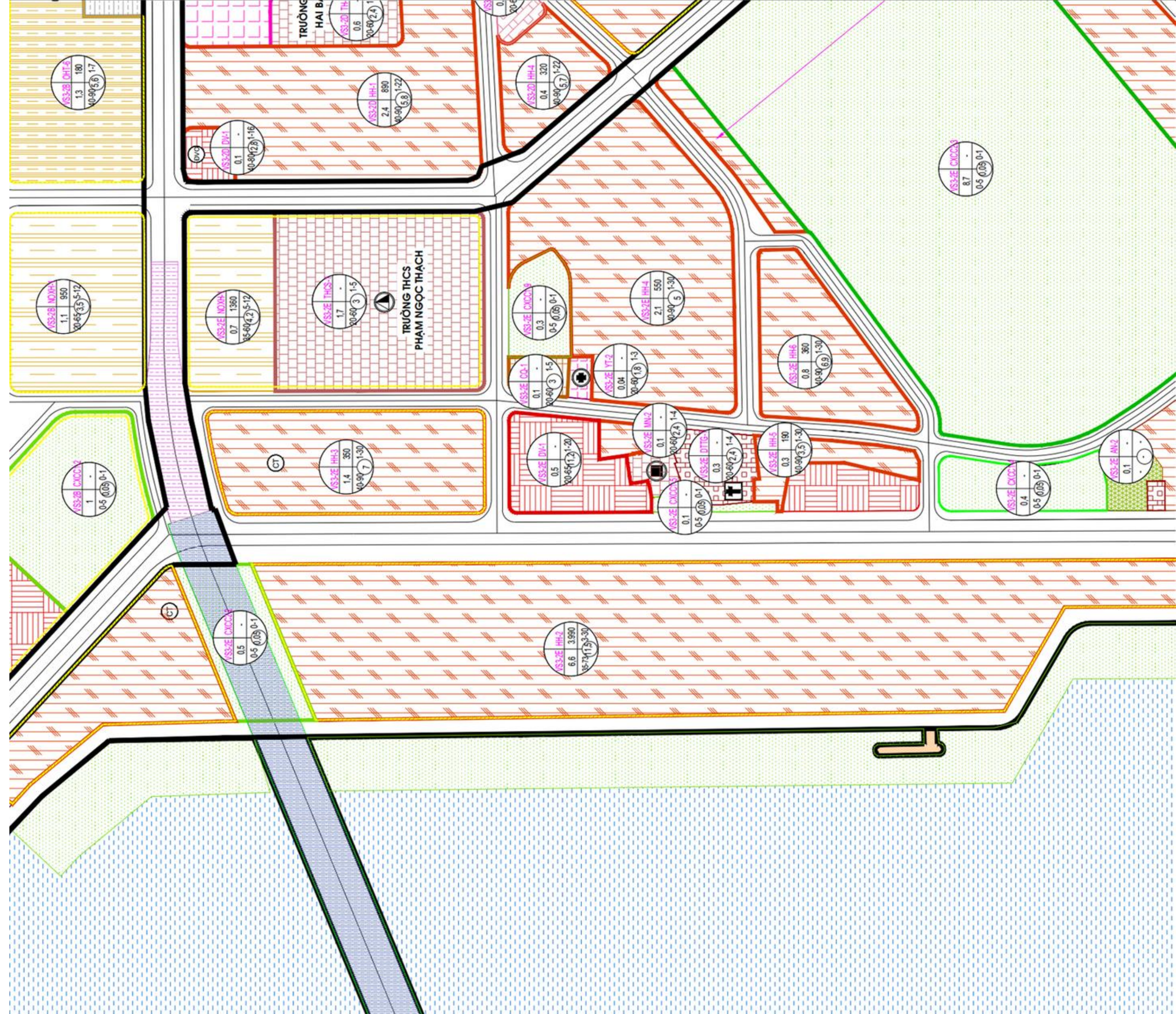


QUY HOẠCH ĐÓN ĐẦU SỰ PHÁT TRIỂN

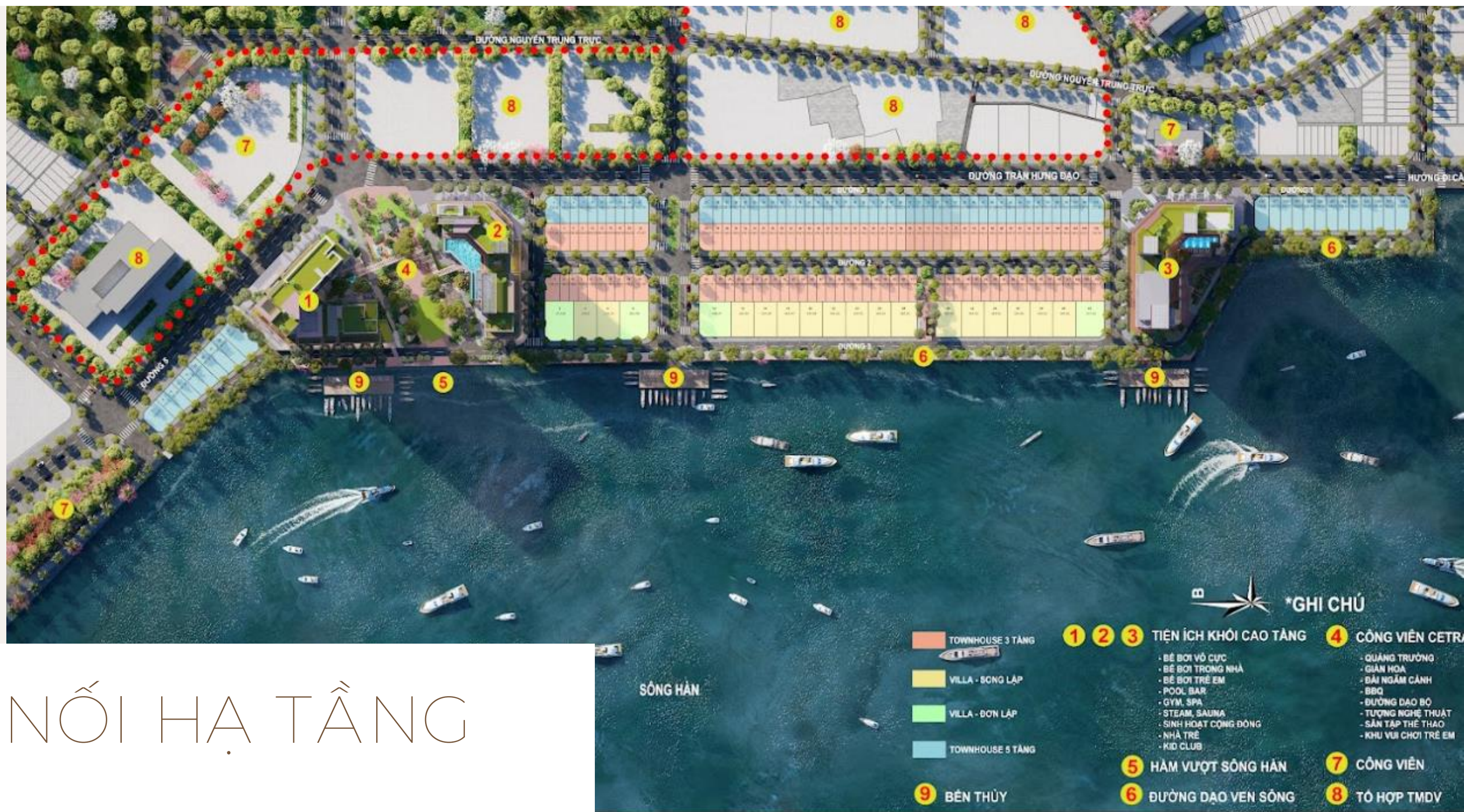


QUY HOẠCH

- TTTM
- TOÀ VĂN PHÒNG
- CÔNG TRÌNH GIÁO DỤC
- ĐẤT TÂM LINH
- CÔNG VIÊN CÂY XANH



KẾT NỐI HẠ TẦNG





HẦM VƯỢT SÔNG DUY NHẤT
TẠI ĐÀ NẴNG



ĐIỂM “PHẢI DỪNG CHÂN” TRÊN HÀNH TRÌNH DU LỊCH SÔNG
HÀN BẰNG ĐƯỜNG THUY



MẶT TIỀN 6M HIẾM HƠI
TRẦN HƯNG ĐẠO

Quy hoạch hiện hữu đường Trần Hưng Đạo

- Mặt tiền điển hình 5m
- Quy hoạch không đồng bộ về kiến trúc
- Không đáp ứng được bài toán tổ hợp kinh doanh



Quy hoạch phân khu The Sonata - mặt Trần Hưng Đạo

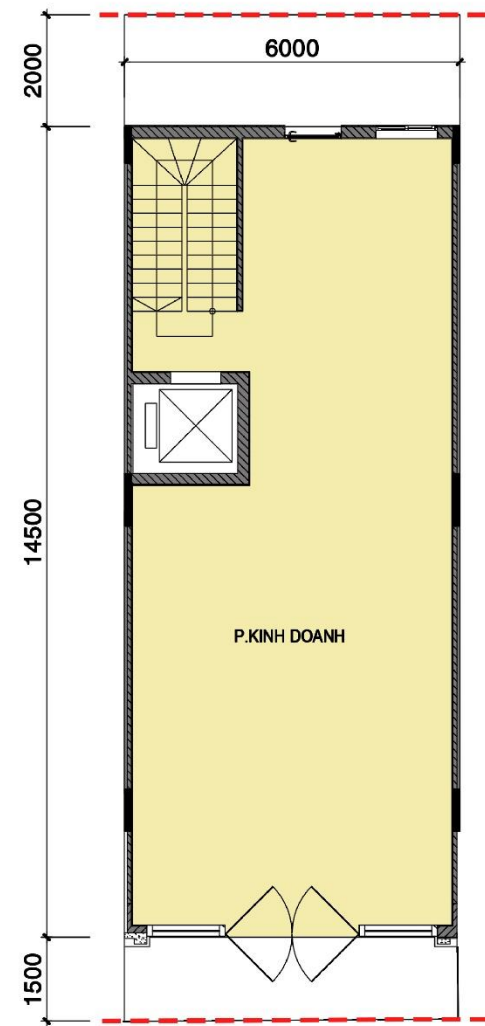
- Mặt tiền điển hình 6m
- Quy hoạch đồng bộ, hội tụ điểm nhấn cảnh quan
- Thừa hưởng giá trị kinh doanh của một tổ hợp sôi động



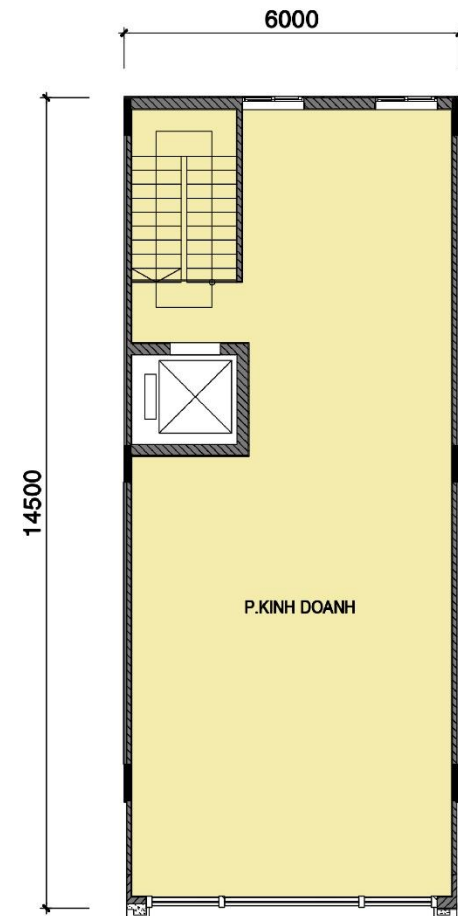
MẶT TIỀN 6M HIẾM HƠI

LAYOUT TOWHOUSE 5 TẦNG TYPE A

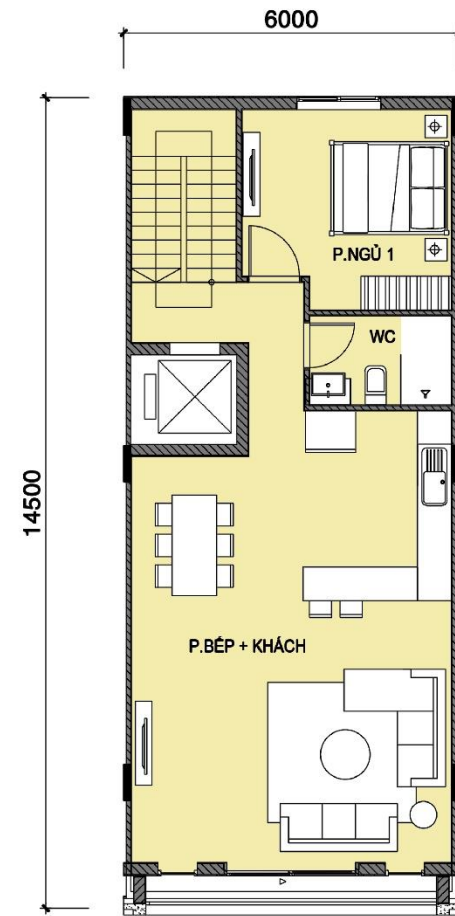
(*) Mọi hình ảnh và thông tin trong tài liệu này chỉ mang tính chất tham khảo. Thông số bản vẽ chỉ là tương đối. Thông số chính thức của từng căn sẽ được quy định tại văn bản ký kết với khách hàng.



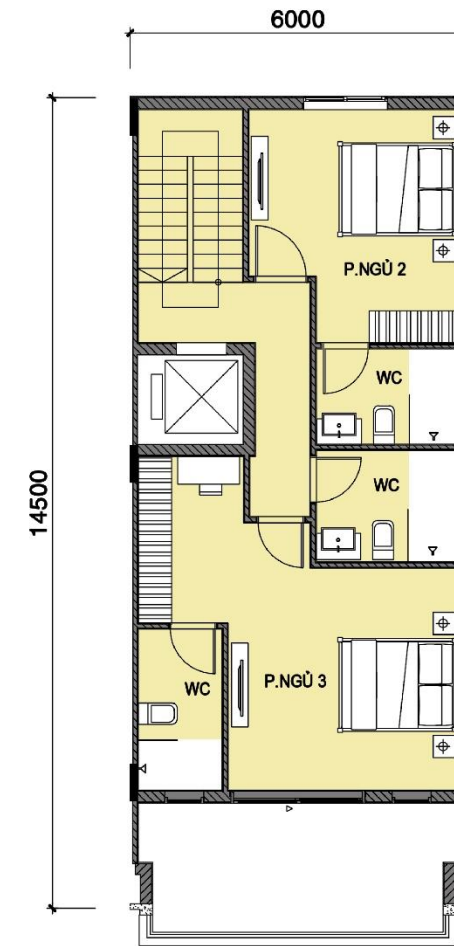
MẶT BẰNG TẦNG 1



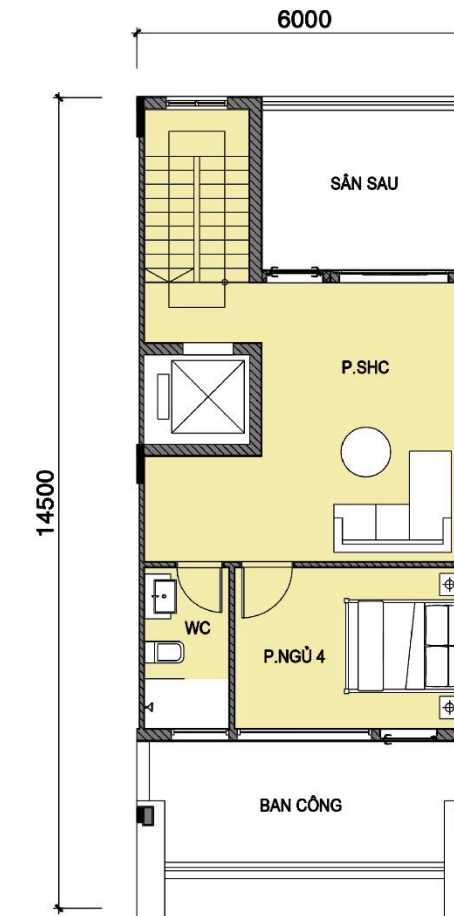
MẶT BẰNG TẦNG 2



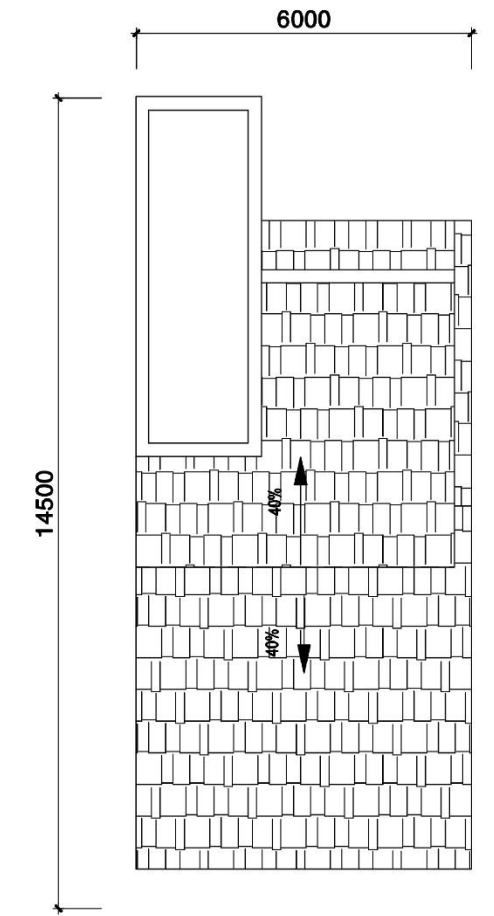
MẶT BẰNG TẦNG 3



MẶT BẰNG TẦNG 4



MẶT BẰNG TẦNG 5



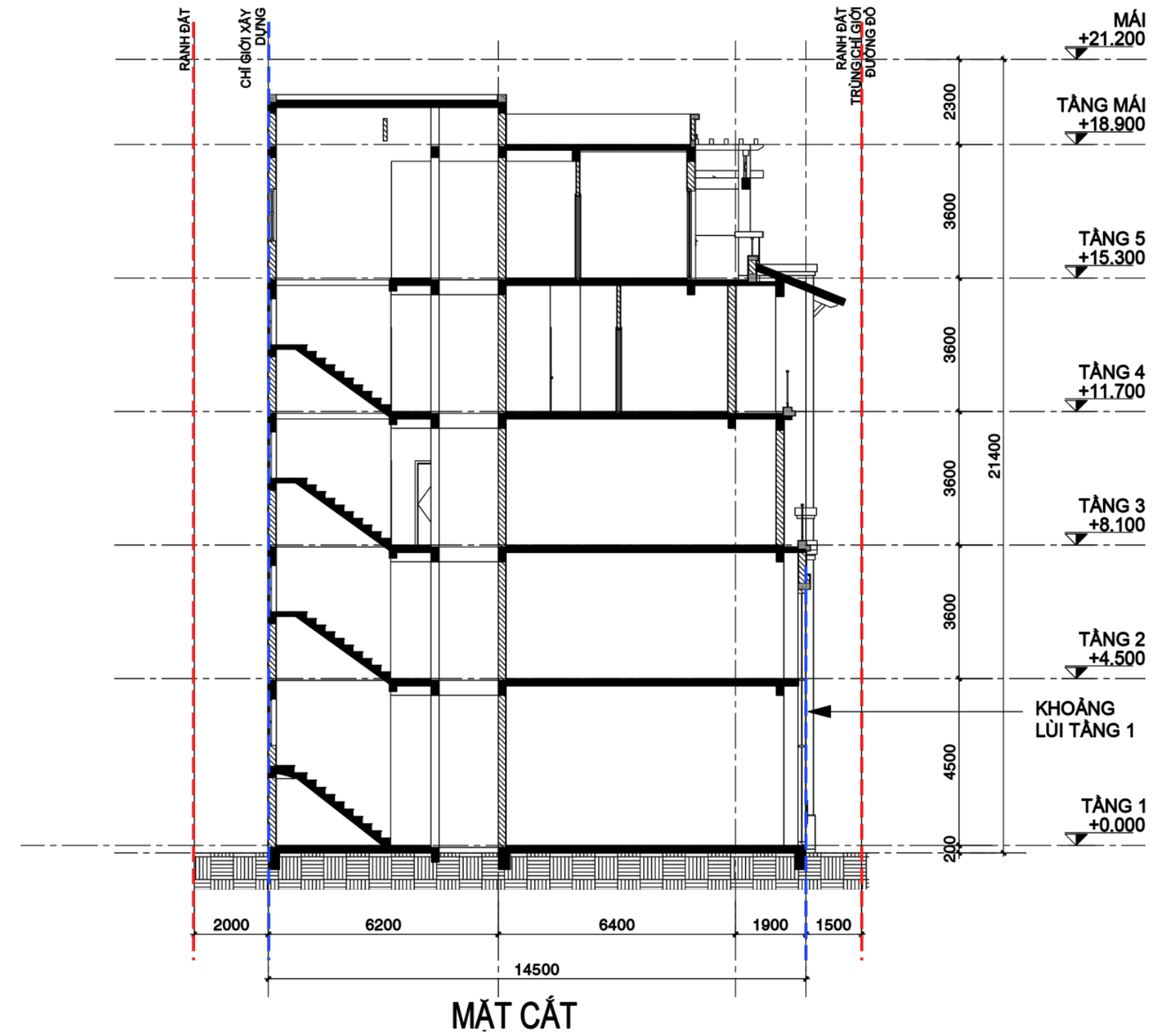
MẶT BẰNG MÁI

DIỆN TÍCH ĐẤT = 108 m² | DIỆN TÍCH XÂY DỰNG: 427 m²

MẶT TIỀN 6M HIẾM HỒI

LAYOUT TOWHOUSE 5 TẦNG TYPE A

(*) Mọi hình ảnh và thông tin trong tài liệu này chỉ mang tính chất tham khảo. Thông số bản vẽ chỉ là tương đối. Thông số chính thức của từng căn sẽ được quy định tại văn bản kỹ kết với khách hàng.

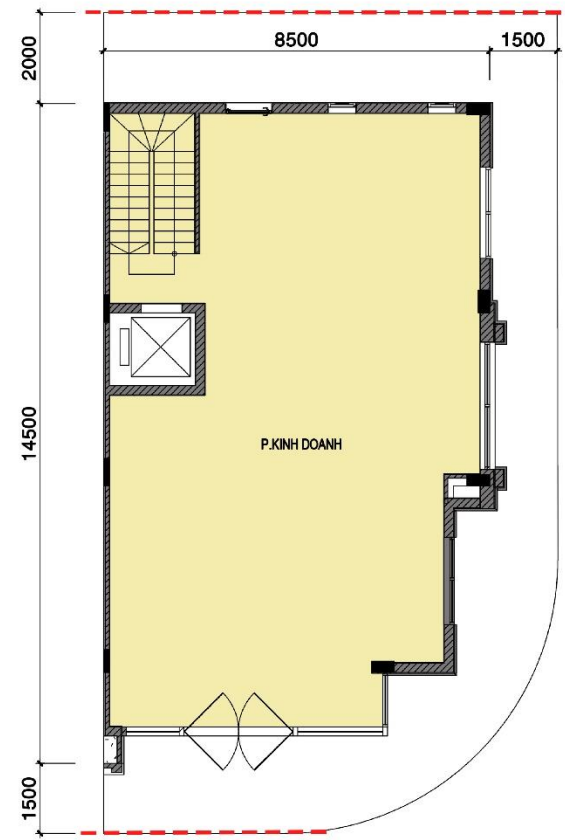


DIỆN TÍCH ĐẤT = 108 m² | DIỆN TÍCH XÂY DỰNG: 427 m²

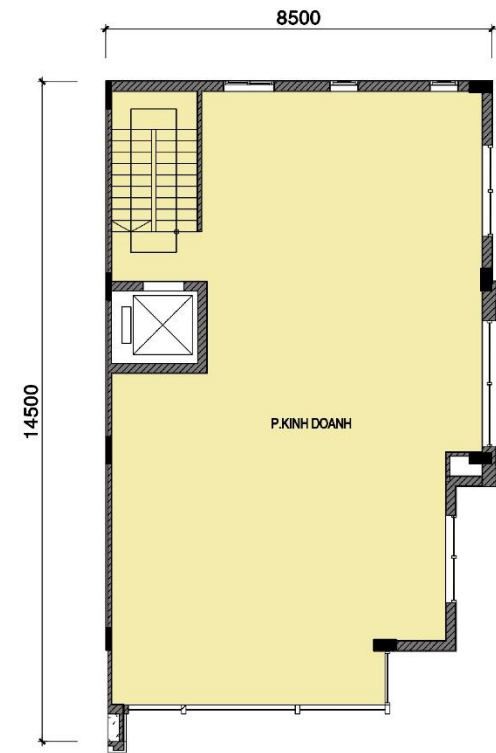
LAYOUT CĂN GÓC

LAYOUT TOWHOUSE 5 TẦNG TYPE B

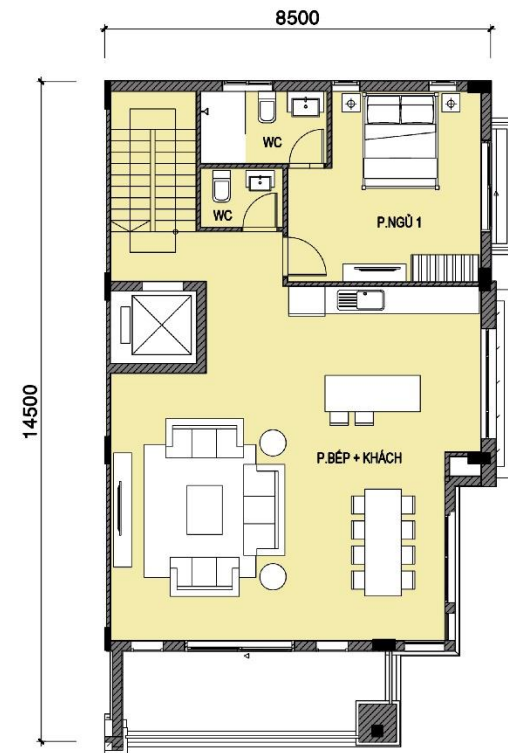
Mọi hình ảnh và thông tin trong tài liệu này chỉ mang tính chất tham khảo. Thông số bản vẽ chỉ là tương đối. Thông số chính thức của từng căn sẽ được quy định lại văn bản kỹ kết với khách hàng.



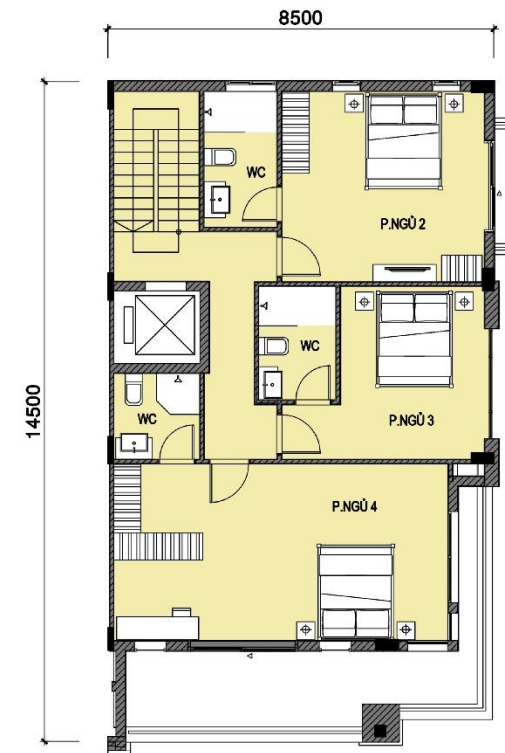
MẶT BẰNG TẦNG 1



MẶT BẰNG TẦNG 2



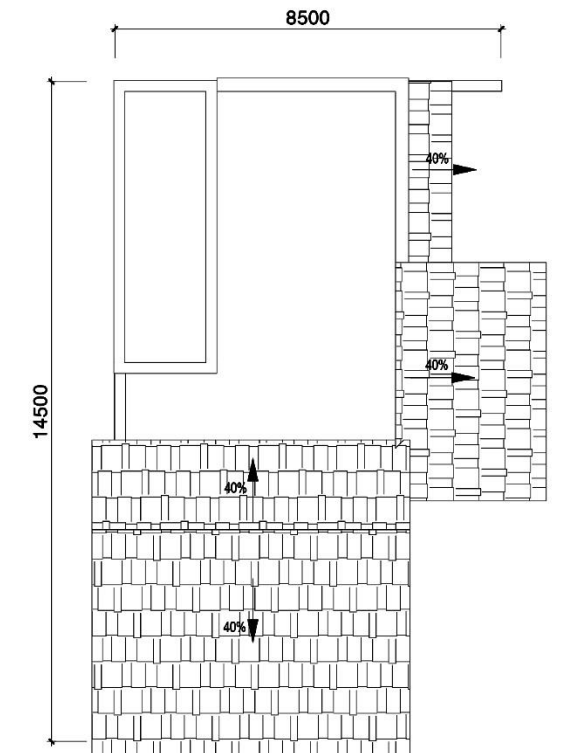
MẶT BẰNG TẦNG 3



MẶT BẰNG TẦNG 4



MẶT BẰNG TẦNG 5

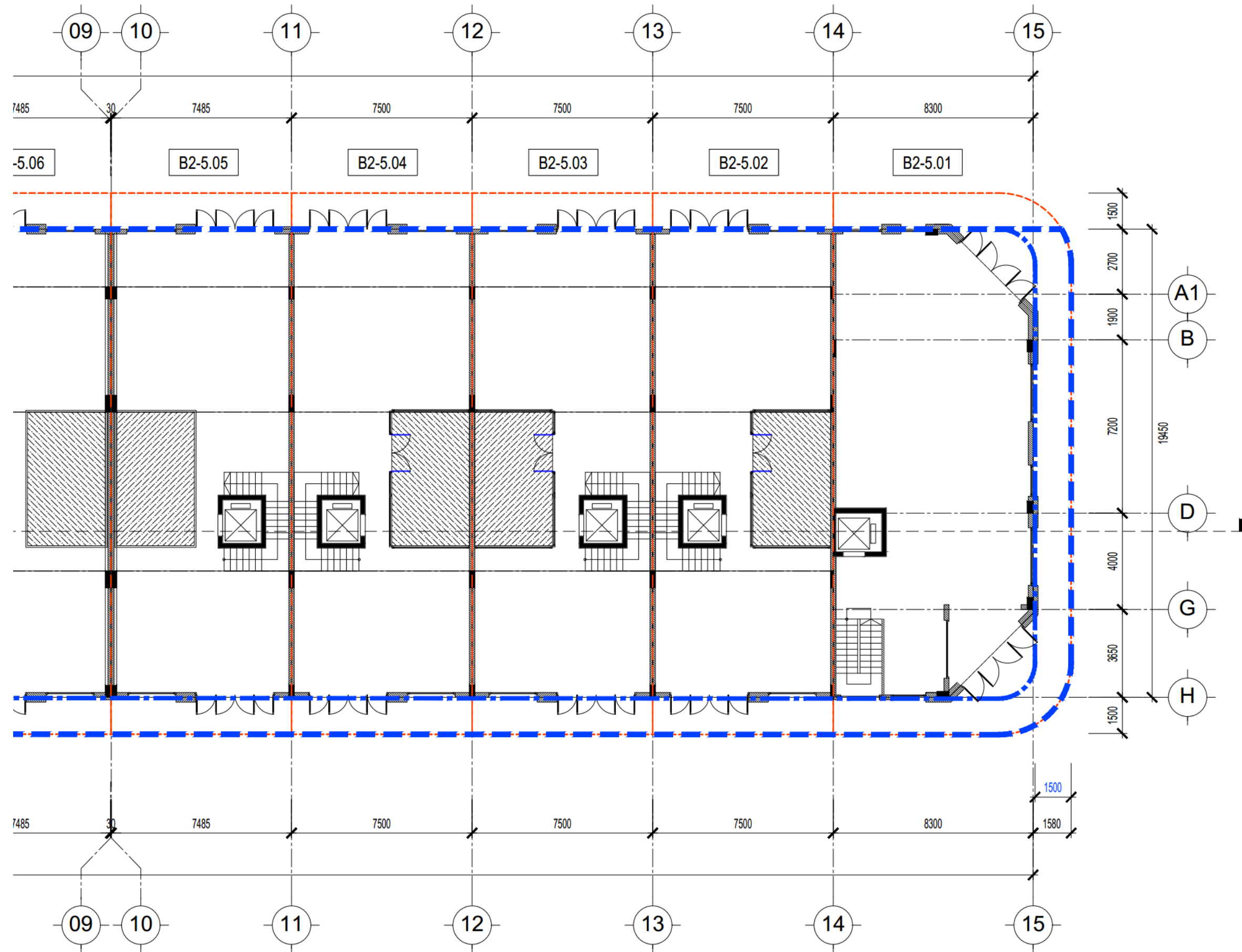


MẶT BẰNG MÁI

DIỆN TÍCH ĐẤT = 172,7 m² | DIỆN TÍCH XÂY DỰNG: 579,5 m²

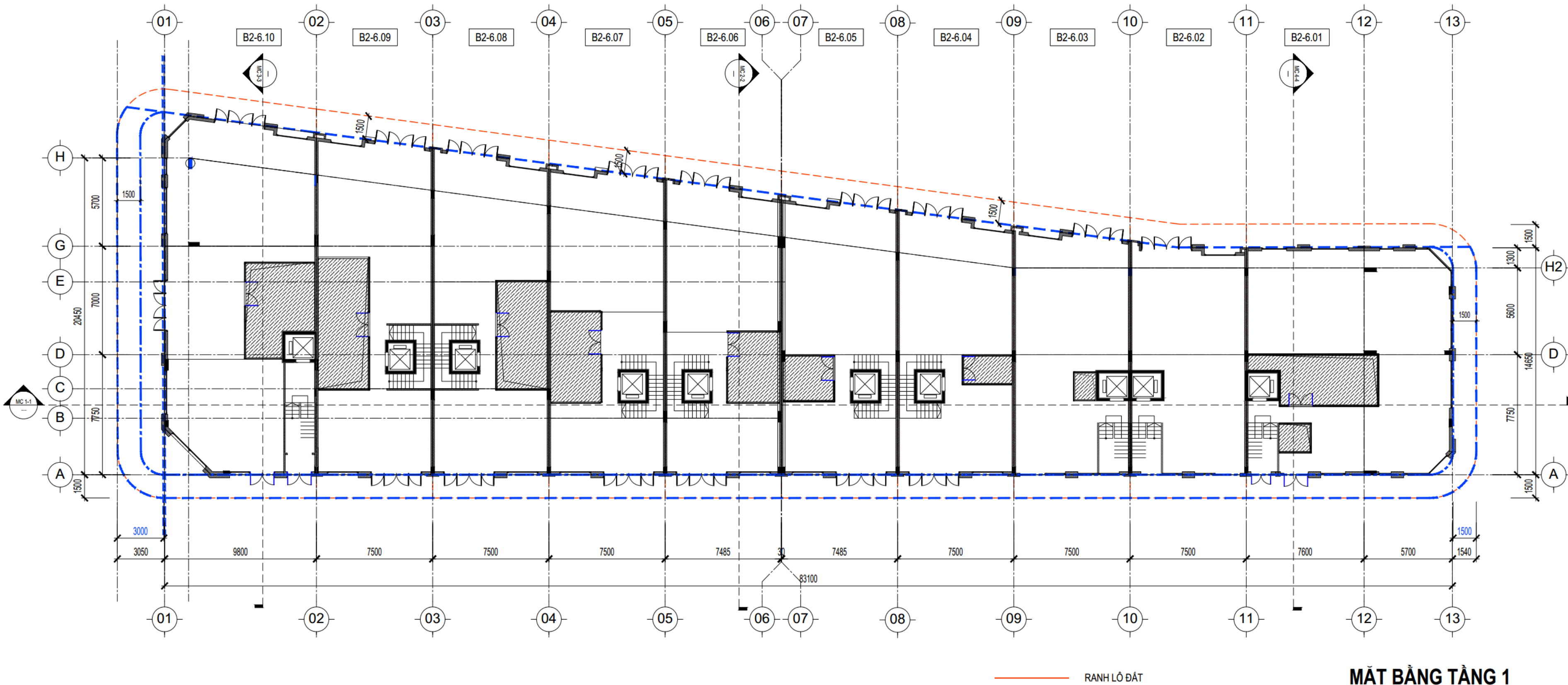
MẶT TIỀN ĐẶC BIỆT: 7,5M

B2-5: CHỈ CÓ 13 CĂN



MẶT BẰNG TẦNG 1

MẶT TIỀN 7,5M B2-6: CHỈ CÓ 10 CĂN



MẶT BẰNG TẦNG 1

LAYOUT 7,5M



LAYOUT 2 CĂN ĐẬP THÔNG



BỨC TRANH
SUN SYMPHONY RESIDENCE
2027





- Coffee sáng
- Trà chiều
- Đọc sách
- Thư giãn
- Ngắm thiên nhiên
- Ngắm pháo hoa
- Nhà trẻ ngay trong S1
- Bể bơi, gym
- Central park

THE SONATA

công năng đa dạng



DÙNG ĐỂ Ở:
Mater bedroom



KINH DOANH: Spa



KINH DOANH: F&B



KINH DOANH: Bar



KINH DOANH: Luxury store



BOUTIQUE HOTEL-GALLERY
KHÁCH SẠN TRUNG BÀY BỘ SƯU TẬP CÁ NHÂN





XU HƯỚNG
BẤT ĐỘNG SẢN TẠI
CÁC ĐÔ THỊ LỚN



KHU VỰC HÀ NỘI

KĐT VINHOMES GREEN BAY

✓ KHỞI CÔNG

- Quý 4/2016

✓ THỜI GIAN BÀN GIAO

- Quý 4 2017

✓ SONG LẬP:

- 150M² – 60 TỶ/CĂN

- ĐƠN GIÁ: 400TR/M²

✓ ĐƠN LẬP:

- 500M² – 500 TỶ/CĂN

- ĐƠN GIÁ: 1 TỶ/M²



KHU VỰC HÀ NỘI

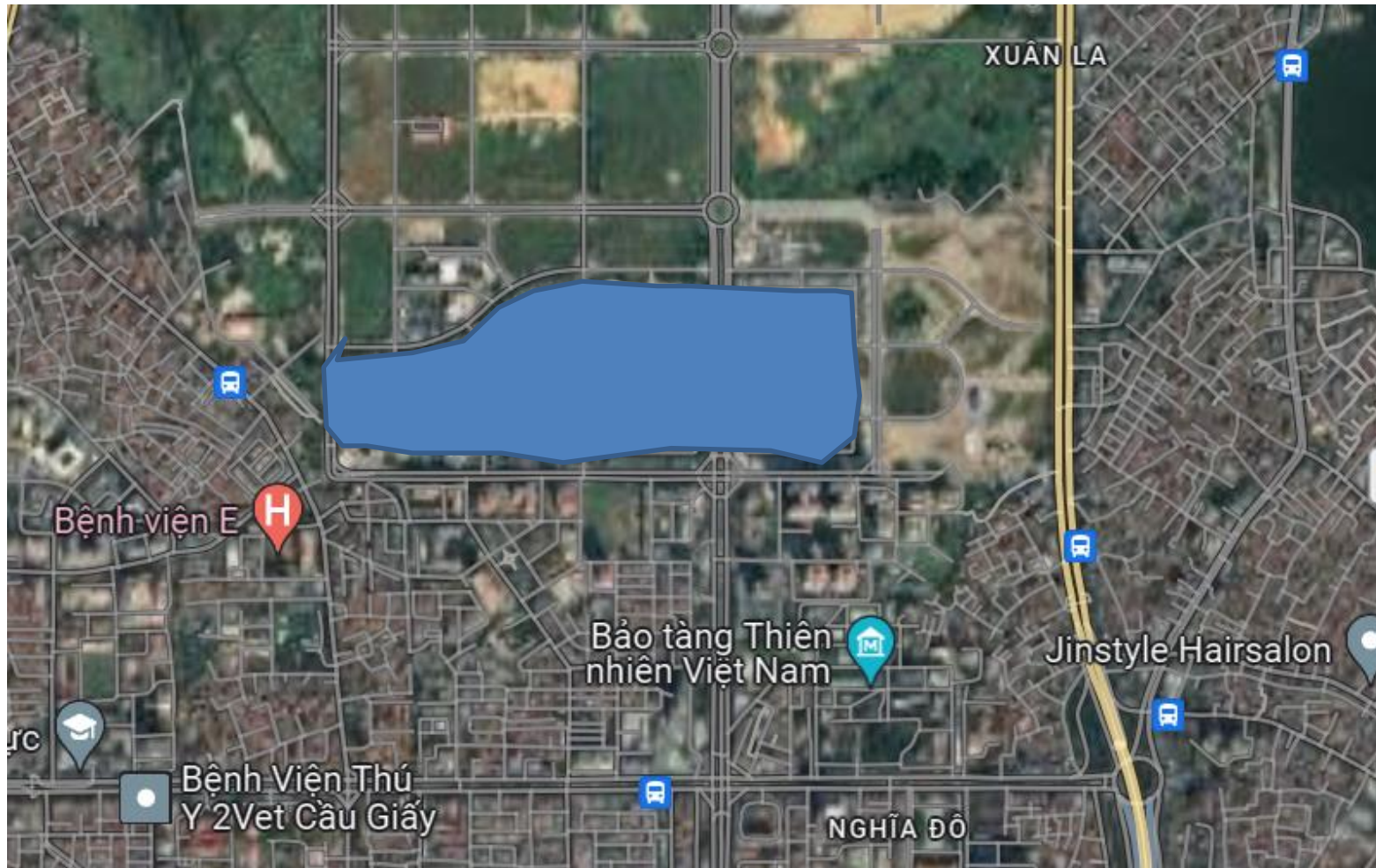
KĐT STARLAKE

- ✓ KHỞI CÔNG
 - Quý 1/2014
- ✓ THỜI GIAN BÀN GIAO
 - Quý 4 2019

- ✓ ĐƠN LẬP GÓC – K3
 - 286M2 – 142 TỶ/CĂN
 - ĐƠN GIÁ: 496TR/M2

- ✓ SONG LẬP GÓC – K5:
 - 240M2 – 110TỶ/CĂN
 - ĐƠN GIÁ: 458TR/M2
- ✓ SONG LẬP THƯỜNG – K7 HAI MẶT TIỀN:
 - 240M2 – 103TỶ/CĂN
 - ĐƠN GIÁ: 431TR/M2





✓ GIÁ KĐT

▪ ĐƠN GIÁ: 500TR/M2

✓ GIÁ VEN KĐT

▪ ĐƠN GIÁ: 160-200TR/M2



✓ GIÁ KĐT

▪ ĐƠN GIÁ: 260-400 TR/M2

✓ GIÁ VEN KĐT

▪ ĐƠN GIÁ: 135-210TR/M2

KHU VỰC HÀ NỘI

GIÁ TRONG KĐT **GẤP 2-3** LẦN CẬN

KHU VỰC HỒ CHÍ MINH

KĐT SALA – VILLA SAROMA

- ✓ KHỞI CÔNG: Quý 4/2016
- ✓ THỜI GIAN BÀN GIAO :Quý 4 2017
- ✓ VILLA S
 - 321 – 331M2 | 200-250 TỶ/CĂN
 - ĐƠN GIÁ: 625 – 750TR/M2
- ✓ VILLA H: 500-600M2
 - CĂN THƯỜNG: 360TỶ/CĂN – ĐƠN GIÁ: ~ 720TR/M2
 - CĂN GÓC: 550TỶ/CĂN (BAO GỒM NỘI THẤT) ~ 917TR/M2
- ✓ VILLA L
 - 700-800M2 | 770 TỶ/CĂN
 - ĐƠN GIÁ: ~1 TỶ/M2



KHU VỰC HỒ CHÍ MINH

KĐT VINHOMES GOLDEN RIVER BA SON

✓ KHỞI CÔNG: Quý 2/2013

✓ THỜI GIAN BÀN GIAO :Quý 4/2015 (GD 1)

✓ ĐƠN LẬP

▪ 325M2 – 360 TỶ/CĂN

▪ ĐƠN GIÁ: 1.1TỶ/M2

✓ ĐƠN LẬP GÓC

▪ 438M2 – 475 TỶ/CĂN

▪ ĐƠN GIÁ: 1.08TỶ/M2

✓ SONG LẬP

▪ 230M2 - 149TỶ/CĂN

▪ ĐƠN GIÁ: 648TR/M2



GIÁ TRONG KẾT GẤP 2-3 LẦN CẬN

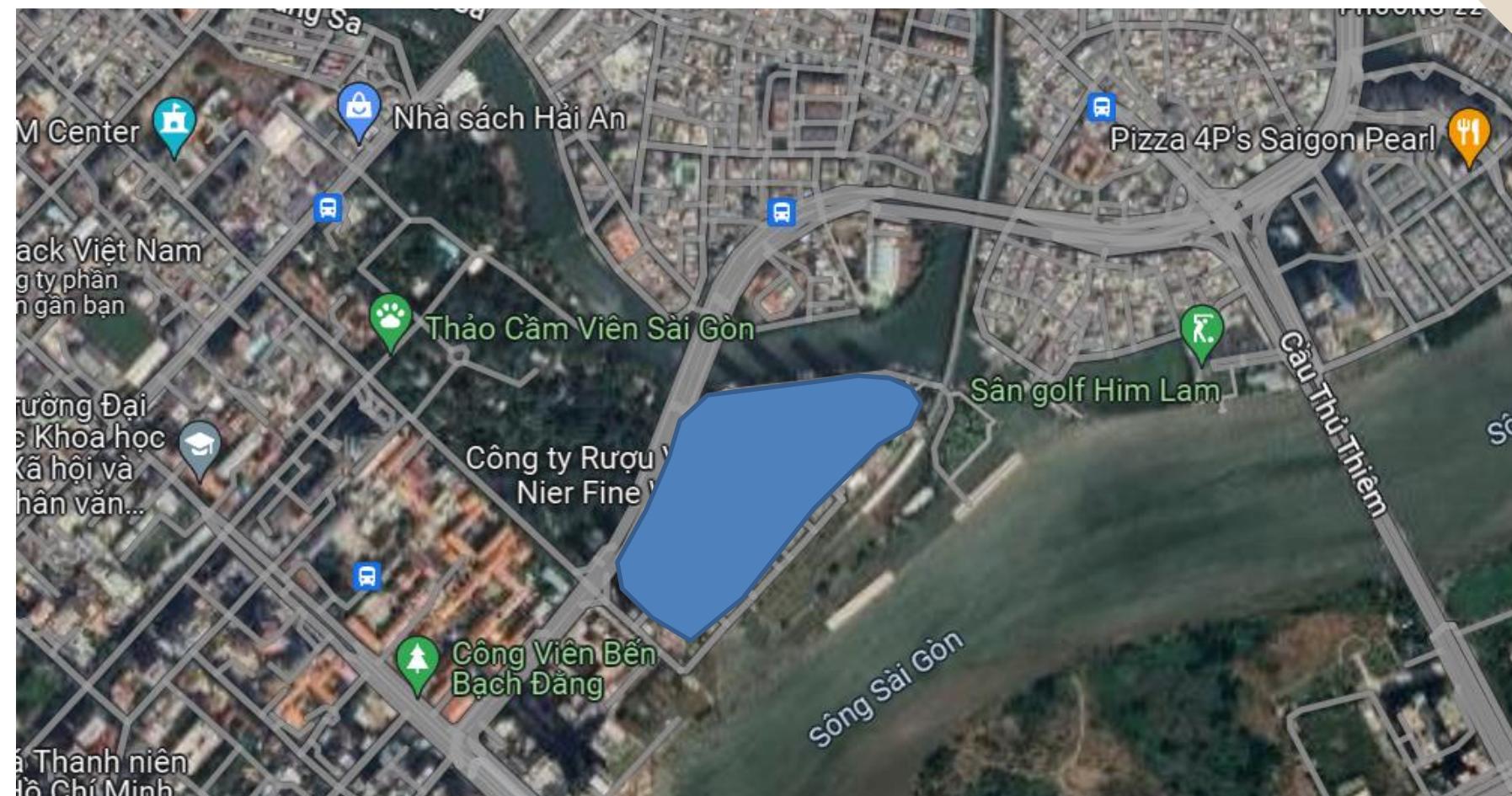


✓ GIÁ KẾT

▪ ĐƠN GIÁ: 550TR-1 TỶ/M2

✓ GIÁ VEN KẾT

▪ ĐƠN GIÁ: 225-300TR/M2



✓ GIÁ KẾT

▪ ĐƠN GIÁ: 656TR-1,1 TỶ/M2

✓ GIÁ VEN KẾT

▪ ĐƠN GIÁ: 225-300TR/M2

KHU VỰC HỒ CHÍ MINH



VINHOMES GOLDEN RIVER BA SON

- Giá căn hộ mặt sông 3PN : ~ 200 triệu/m²
- Giá căn hộ nội khu: ~ 100 – 120 triệu/m²
- Giá biệt thự mặt sông: ~ 1 tỷ/m²
- Giá song lập nội khu: ~ 650 triệu/m²

KĐT CIPUTRA HÀ NỘI

- Giá căn hộ mặt sông 3PN : ~ 50-70 triệu/m²
- Giá biệt song lập: ~ 350 triệu/m²
- Giá biệt thự liền kề: ~ 260-390 triệu/m²

XU HƯỚNG

BẤT ĐỘNG SẢN TẠI CÁC ĐÔ THỊ LỚN

GIÁ BĐS TRONG KẾT CAO **X2-3** LẦN VÙNG LÂN CẬN

GIÁ BĐS TRONG KẾT THEO CÁC LOẠI HÌNH SẢN PHẨM

- ✓ Thương hiệu: Uy tín, tầm nhìn, chất lượng đã được CĐT & đơn vị vận hành chứng minh
- ✓ Cơ sở hạ tầng và tiện ích: Các khu đô thị thường có cơ sở hạ tầng hiện đại và tiện ích đầy đủ như trường học, bệnh viện, trung tâm thương mại, công viên, và các dịch vụ giải trí.
- ✓ Vị trí: Khu đô thị thường được quy hoạch ở các vị trí thuận lợi, gần trung tâm thành phố hoặc các khu vực phát triển kinh tế.
- ✓ Quy hoạch và thiết kế: Các khu đô thị thường được quy hoạch và thiết kế theo tiêu chuẩn cao, với cảnh quan đẹp, an ninh tốt, và môi trường sống chất lượng
- ✓ Cung và cầu: Nhu cầu sống trong các khu đô thị thường cao do các tiện ích và điều kiện sống tốt hơn, trong khi nguồn cung có thể bị hạn chế do quỹ đất có hạn.
- ✓ Giá trị đầu tư: BĐS trong các khu đô thị thường được xem là một khoản đầu tư an toàn và có tiềm năng tăng giá trị theo thời gian. Điều này thu hút nhiều nhà đầu tư, làm tăng giá BĐS.

- Giá BĐS trong KẾT sẽ có phân hoá tương đối rõ rệt với sản phẩm cao tầng và thấp tầng:
 - ✓ Thông thường tính theo đơn vị m² thì sản phẩm thấp tầng sẽ có giá cao hơn **4-5 LẦN** so với sản phẩm cao tầng ở cùng một vị trí



SUN SYMPHONY RESIDENCE

- Giá căn hộ mặt sông STUDIO : ~ 120 triệu/m²
- Giá biệt thự mặt sông: ~ 300 triệu/m²
- Giá Townhouse nội khu: ~ 170 triệu/m²
- Giá Townhouse THĐ 5 tầng: ~ 280 triệu/m²

Gấp 1,5-2,5 lần

CHÍNH SÁCH BÁN HÀNG



HTLS 24 THÁNG



EARLY BIRD 1% (*)
100.000.000đ/booking



DUY NHẤT 30 CĂN ĐẦU
TIÊN CÓ GIÁ ƯU ĐÃI